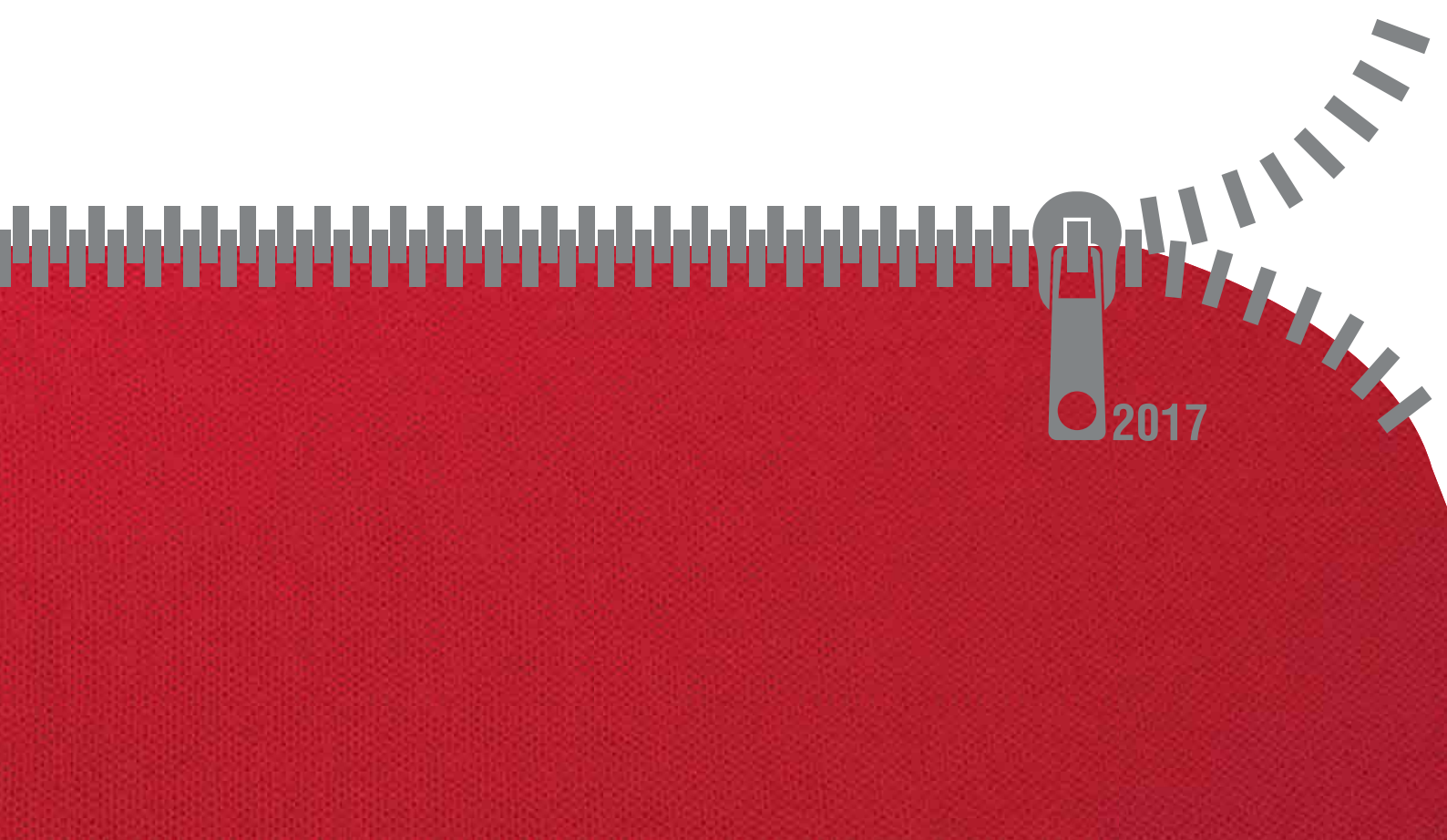
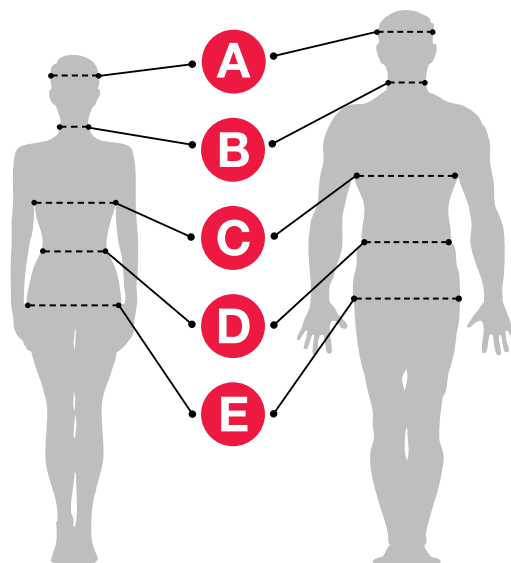


**velilla**



# Medidas

Deve usar estas tabelas para confirmar o tamanho que precisa. As medidas são anatômicas baseadas no corpo nu e não no artigo, pelo que as medidas do mesmo serão sempre superiores às apresentadas na tabela.



**CONTORNOS:** **A** Cabeça **B** Pescoço **C** Peito **D** Cintura **E** Anca

CASACOS / PARKAS / CAMISAS / COLETES / FATOS MACACO / POLOS CAMISOLAS / BATAS / TÚNICAS		Tabela de medidas e equivalências de Orientação EN 13402 (cm)												
Americano	<b>XS</b>	<b>S</b>		<b>M</b>		<b>L</b>		<b>XL</b>		<b>2XL</b>		<b>3XL</b>		
Sanitário	<b>0</b>	<b>2</b>		<b>4</b>		<b>6</b>		<b>8</b>		<b>10</b>		<b>12</b>		
Europeu	<b>38</b>	<b>40</b>	<b>42</b>	<b>44</b>	<b>46</b>	<b>48</b>	<b>50</b>	<b>52</b>	<b>54</b>	<b>56</b>	<b>58</b>	<b>60</b>	<b>62</b>	<b>64</b>
Contor. peito <b>C</b>	74-78	78-82	82-86	86-90	90-94	94-98	98-102	102-106	106-110	110-114	114-118	118-123	123-129	129-135
Contor. cintura <b>D</b>	62-66	66-70	70-74	74-78	78-82	82-86	86-90	90-94	94-98	98-102	102-106	106-111	111-117	117-123
Contor. pescoço <b>B</b>	37-38		39-40		41-42		43-44		45-46		47-48			
CALÇAS / CALÇÕES / JARDINEIRAS														
Americano	<b>XS</b>	<b>S</b>		<b>M</b>		<b>L</b>		<b>XL</b>		<b>2XL</b>		<b>3XL</b>		
Sanitário	<b>0</b>	<b>2</b>		<b>4</b>		<b>6</b>		<b>8</b>		<b>10</b>		<b>12</b>		
Europeu	<b>34</b>	<b>36</b>	<b>38</b>	<b>40</b>	<b>42</b>	<b>44</b>	<b>46</b>	<b>48</b>	<b>50</b>	<b>52</b>	<b>54</b>	<b>56</b>	<b>58</b>	
Contor. cintura <b>D</b>	68-70	70-74	74-78	78-82	82-86	86-90	90-94	94-98	98-102	102-106	106-111	111-117	117-123	
CALÇADO														
Cm do pé	22,4	23,3	24,3	25,1	25,6	26,5	27	27,8	28,3	28,7	29,7	30,6		
Europeu	<b>36</b>	<b>37</b>	<b>38</b>	<b>39</b>	<b>40</b>	<b>41</b>	<b>42</b>	<b>43</b>	<b>44</b>	<b>45</b>	<b>46</b>	<b>47</b>		
GORROS														
Medida	<b>1</b>	<b>2</b>		<b>3</b>										
Contor. cabeça <b>A</b>	56-57	58-59		60-61										

CASACOS / COLETES / CAMISAS / TÚNICAS		Tabela de medidas e equivalências de Orientação EN 13402 (cm)												
Americano	<b>XS</b>	<b>S</b>		<b>M</b>		<b>L</b>		<b>XL</b>		<b>2XL</b>				
Europeu	<b>34</b>	<b>36</b>	<b>38</b>	<b>40</b>	<b>42</b>	<b>44</b>	<b>46</b>	<b>48</b>	<b>50</b>	<b>52</b>	<b>54</b>			
Contor. peito <b>C</b>	78-82	82-86	86-90	90-94	94-98	98-102	102-107	107-113	113-119	119-125	125-131			
Contor. cintura <b>D</b>	62-66	66-70	70-74	74-78	78-82	82-86	86-91	91-97	97-103	103-109	109-115			
CALÇAS / SAIAS														
Americano	<b>XS</b>	<b>S</b>		<b>M</b>		<b>L</b>		<b>XL</b>		<b>2XL</b>				
Europeu	<b>34</b>	<b>36</b>	<b>38</b>	<b>40</b>	<b>42</b>	<b>44</b>	<b>46</b>	<b>48</b>	<b>50</b>	<b>52</b>	<b>54</b>			
Contorno anca	86-90	90-94	94-98	98-102	102-106	106-110	110-115	115-120	120-125	125-130	130-135			

# Alta visibilidade

Parkas e casacos



Casaco soft shell



Camisolas e polares



Coletes



Camisas



Polos



Calças



Fatos-Macaco





RESISTENTE  
À ÁGUA



COSTURAS  
TERMOSELADAS



## 189

Fato de chuva duas peças alta visibilidade

L / XL / 2XL

Fato de chuva de duas peças de alta visibilidade. Casaco: fitas refletoras no tronco e mangas, fecho de correr central, punho interior com elástico, dois bolsos com pala e capuz no interior do decote. Calça: fitas refletoras, cintura elástica e base ajustável.

Tecido Oxford com cobertura de PU. 100% poliéster 150D. Gramagem: 130 gr/m<sup>2</sup>. Normativa: EN ISO 13688:2013 / UNE-EN ISO 20471:2013 / UNE-EN 343:2004+A1:2008

19 20



COSTURAS  
TERMOSELADAS



FECHO DE  
CORRER  
ESTANQUE



## 161

Blusão bicolor alta visibilidade acolchoado

S / M / L / XL / 2XL

Blusão bicolor de alta visibilidade acolchoado com fitas refletoras no tronco e mangas. Fecho de correr central oculto com pala, punho com elástico no interior, vários bolsos externos e um interno, capuz no interior do decote e mangas desmontáveis.

Exterior: Impermeável 100% poliéster com PVC. Interior: Forro e enchimento: 100% poliéster. Exterior: 180 gr/m<sup>2</sup>. Forro: 60 gr/m<sup>2</sup>. Enchimento: 160 gr/m<sup>2</sup>. Normativa: EN ISO 13688:2013 / UNE-EN ISO 20471:2013

70 210



COSTURAS  
TERMOSELADAS



## 165

Parka alta visibilidade

S / M / L / XL / 2XL

Parka de alta visibilidade com fitas refletoras no tronco e mangas. Fecho de correr central oculto com pala, molas de pressão, punho interior canelado, vários bolsos e capuz no interior do decote.

Exterior: Impermeável 100% poliéster com PVC. Interior: Forro e enchimento: 100% poliéster. Gramagem exterior: 180 gr/m<sup>2</sup>. Forro: 60 gr/m<sup>2</sup>. Enchimento: 160 gr/m<sup>2</sup>. Normativa: EN ISO 13688:2013 / UNE-EN ISO 20471:2013

20



COSTURAS  
TERMOSELADAS



## 166

Parka bicolor alta visibilidade

S / M / L / XL / 2XL

Parka bicolor de alta visibilidade com fitas refletoras no tronco e mangas. Fecho de correr central oculto com pala, molas de pressão, punho interior canelado, vários bolsos e capuz no interior do decote.

Exterior: Impermeável 100% poliéster com PVC. Interior: Forro e enchimento 100% poliéster. Gramagem exterior: 180 gr/m<sup>2</sup>. Forro: 60 gr/m<sup>2</sup>. Enchimento: 160 gr/m<sup>2</sup>. Normativa: EN ISO 13688:2013 / UNE-EN ISO 20471:2013

70 110 210



FECHO DE  
CORRER  
ESTANQUE



TECIDO  
MULTICAPAS



## 306001

Soft shell bicolor alta visibilidade

S / M / L / XL / 2XL / 3XL

Soft Shell bicolor de alta visibilidade com fitas refletoras no tronco e manga. Com gola alta, fecho de correr central, punhos ajustáveis com velcro, elástico no interior da cintura com reguladores para ajustar, três bolsos exteriores e dois interiores.

Tecido flúor: 80% poliéster - 20% algodão. Tecido contraste: 65% poliéster - 35% algodão. Malha lisa: 100% poliéster. Gramagem: 320 gr/m<sup>2</sup>. Normativa: EN ISO 13688:2013 / UNE-EN ISO 20471:2013

70



## 153

Blusão bicolor alta visibilidade

S / M / L / XL / 2XL / 3XL

Blusão bicolor de alta visibilidade com fitas refletoras no tronco e mangas. Fecho de correr central, punhos canelados e dois bolsos no peito com fecho de correr.

Tecido flúor: 80% poliéster - 20% algodão. Tecido contraste: 65% poliéster - 35% algodão. Gramagem: Tecido flúor: 210 gr/m<sup>2</sup>. Tecido contraste: 190 gr/m<sup>2</sup>. Normativa: EN ISO 13688:2013 / UNE-EN ISO 20471:2013

70 90 110 140 150 210 180



## 155

Blusão alta visibilidade

S / M / L / XL / 2XL / 3XL

Blusão de alta visibilidade com fitas refletoras no tronco e mangas. Fecho de correr central, punhos canelados e dois bolsos no peito com fecho de correr.

Sarja: 80% poliéster - 20% algodão. Gramagem: 210 gr/m<sup>2</sup>. Normativa: EN ISO 13688:2013 / UNE-EN ISO 20471:2013

19 20



## 180

Camisola polar alta visibilidade

XS / S / M / L / XL / 2XL

Camisola polar de alta visibilidade com fitas refletoras no tronco e mangas. Fecho de correr na gola alta e nos dois bolsos, elástico no punho.

Polar: 100% poliéster. Gramagem: 280 gr/m<sup>2</sup>. Normativa: EN ISO 13688:2013 / UNE-EN ISO 20471:2013

19 20



## 181

Casaco polar alta visibilidade

XS / S / M / L / XL / 2XL

Casaco polar de alta visibilidade com fitas refletoras no tronco e mangas. Fecho de correr na gola alta e nos três bolsos, elástico no punho.

Polar: 100% poliéster. Gramagem: 280 gr/m<sup>2</sup>. Normativa: EN ISO 13688:2013 / UNE-EN ISO 20471:2013

19 20



## 182

Camisola polar bicolor alta visibilidade

XS / S / M / L / XL / 2XL

Camisola polar bicolor de alta visibilidade com fitas refletoras no tronco e mangas. Fecho de correr na gola alta e nos dois bolsos, elástico no punho.

Polar: 100% poliéster. Gramagem: 280 gr/m<sup>2</sup>. Normativa: EN ISO 13688:2013 / UNE-EN ISO 20471:2013

70 90 110 140 210



**183**

Casaco polar bicolor alta visibilidade

XS / S / M / L / XL / 2XL

Casaco polar bicolor de alta visibilidade com fitas refletoras no tronco e mangas. Fecho de correr na gola alta e nos dois bolsos, elástico no punho.

Polar. 100% poliéster.  
Gramagem: 280 gr/m<sup>2</sup>.  
Normativa: EN ISO 13688:2013 / UNE-EN ISO 20471:2013

70 90 110 140 150 210 180



**179**

Camisola bicolor alta visibilidade

S / M / L / XL / 2XL / 3XL

Camisola bicolor de malha de alta visibilidade com fitas refletoras no tronco e mangas. Com punhos canelados e reforço de tecido nos ombros em contraste.

Malha canelada. 100% acrílico.  
Gramagem: Galga 7.  
Normativa: EN ISO 13688:2013 / UNE-EN ISO 20471:2013

70



**301001**

Camisola bicolor alta visibilidade com fecho de correr

S / M / L / XL / 2XL / 3XL

Camisola bicolor de malha de alta visibilidade com gola alta e fitas refletoras no tronco e mangas. Fecho de correr central, punhos canelados e reforço de tecido nos ombros em contraste.

Malha canelada. 100% acrílico.  
Gramagem: Galga 7.  
Normativa: EN ISO 13688:2013 / UNE-EN ISO 20471:2013

70



**145**

Colete alta visibilidade

L / XL / 2XL

Colete de alta visibilidade com fitas refletoras no tronco e fecho de correr central.

Malha. 100% poliéster.  
Gramagem: 130 gr/m<sup>2</sup>.  
Normativa: EN ISO 13688:2013 / UNE-EN ISO 20471:2013

19 20



**146**

Colete alta visibilidade com tecido de rede

L / XL / 2XL

Colete de alta visibilidade com tecido de rede na parte superior. Fitas refletoras no tronco e ombros e fecho de correr central.

Superior: tecido de rede. Inferior: Malha. 100% poliéster.  
Gramagem: 130 gr/m<sup>2</sup>.  
Normativa: EN ISO 13688:2013 / UNE-EN ISO 20471:2013

19 20



**148**

Colete acolchoado reversível alta visibilidade

S / M / L / XL / 2XL / 3XL

Colete acolchoado reversível de alta visibilidade. Duas peças numa só: de um lado, colete multibolsos acolchoado e, do outro, colete de alta visibilidade com fitas refletoras no tronco. Fecho de correr central com puxador reversível.

Exterior: microfibras. Interior: Malha. 100% poliéster.  
Gramagem exterior: 120 gr/m<sup>2</sup>. Interior: 130 gr/m<sup>2</sup>.  
Normativa: EN ISO 13688:2013 / UNE-EN ISO 20471:2013

1/20 1/19



**141**

Camisa alta visibilidade manga curta

S / M / L / XL / 2XL / 3XL

Camisa de alta visibilidade de manga curta. Fitas refletoras no tronco e mangas, abertura central com botões, colarinho e dois bolsos no peito com pala e botão.

Popeline. 65% poliéster - 35% algodão.  
Gramagem: 114 gr/m<sup>2</sup>.

20



**142**

Camisa bicolor alta visibilidade manga curta

S / M / L / XL / 2XL / 3XL

Camisa bicolor de alta visibilidade de manga curta. Fitas refletoras no tronco e mangas, abertura central com botões, colarinho e dois bolsos no peito com pala e botão.

Popeline. 65% poliéster - 35% algodão.  
Gramagem: 114 gr/m<sup>2</sup>.

70 90 110 140



**143**

Camisa alta visibilidade manga comprida

S / M / L / XL / 2XL / 3XL

Camisa de alta visibilidade de manga comprida e punhos com botão. Fitas refletoras no tronco e mangas, abertura central com botões, colarinho e dois bolsos no peito com pala e botão.

Popeline. 65% poliéster - 35% algodão.  
Gramagem: 114 gr/m<sup>2</sup>.

20



**144**

Camisa bicolor alta visibilidade manga comprida

S / M / L / XL / 2XL / 3XL

Camisa bicolor de alta visibilidade de manga comprida e punhos com botão. Fitas refletoras no tronco e mangas, abertura central com botões, colarinho e dois bolsos no peito com pala e botão.

Popeline. 65% poliéster - 35% algodão.  
Gramagem: 114 gr/m<sup>2</sup>.

70 90 110 140



## 172

Polo de alta visibilidade manga curta

S / M / L / XL / 2XL / 3XL

Polo de alta visibilidade de manga curta fabricado em tecido respirável. Fitas refletoras no tronco, gola canelada, carcela com botões e um bolso no peito.

Bird-eye. 100% poliéster.  
Gramagem: 160 gr/m<sup>2</sup>.  
Normativa: EN ISO 13688:2013 / UNE-EN ISO 20471:2013

19 20



## 173

Polo bicolor alta visibilidade de manga curta

S / M / L / XL / 2XL / 3XL

Polo bicolor de alta visibilidade de manga curta fabricado em tecido respirável. Fitas refletoras no tronco, gola canelada em contraste, carcela com botões e um bolso no peito.

Bird-eye. 100% poliéster.  
Gramagem: 160 gr/m<sup>2</sup>.  
Normativa: EN ISO 13688:2013 / UNE-EN ISO 20471:2013

70 90 110 140 150 210 180



## 174

Polo de alta visibilidade de manga comprida

XS / S / M / L / XL / 2XL / 3XL

Polo de alta visibilidade de manga comprida fabricado em tecido respirável. Fitas refletoras no tronco e mangas, gola canelada, carcela com botões, punhos canelados e um bolso no peito.

Bird-eye. 100% poliéster.  
Gramagem: 160 gr/m<sup>2</sup>.  
Normativa: EN ISO 13688:2013 / UNE-EN ISO 20471:2013

19 20



## 175

Polo bicolor alta visibilidade de manga comprida

XS / S / M / L / XL / 2XL / 3XL

Polo bicolor de alta visibilidade de manga comprida fabricado em tecido respirável. Fitas refletoras no tronco e mangas, gola canelada, carcela com botões, punhos canelados e um bolso no peito.

Bird-eye. 100% poliéster.  
Gramagem: 160 gr/m<sup>2</sup>.  
Normativa: EN ISO 13688:2013 / UNE-EN ISO 20471:2013

70 90 110 140 150 210 180



## 305502

Polo bicolor alta visibilidade de manga curta

S / M / L / XL / 2XL / 3XL

Polo de alta visibilidade de manga curta com bolso e duas faixas refletoras no corpo + 2 nos ombros.

Bird-eye. 100% poliéster.  
Gramagem: 160 gr/m<sup>2</sup>.  
Normativa: EN ISO 13688:2013 / UNE-EN ISO 20471:2013

70



## 305503

Polo bicolor alta visibilidade de manga comprida

S / M / L / XL / 2XL / 3XL

Polo de alta visibilidade de manga comprida com bolso e duas faixas refletoras no corpo + 2 nos ombros.

Bird-eye. 100% poliéster.  
Gramagem: 160 gr/m<sup>2</sup>.  
Normativa: EN ISO 13688:2013 / UNE-EN ISO 20471:2013

70



## 305901

Colete alta visibilidade

S / M / L / XL / 2XL / 3XL

Colete de alta visibilidade. 2 fitas refletoras no corpo + 2 nos ombros. Frente com fecho. Inclui bolsa de tecido igual ao colete.

Malha. 100% poliéster.  
Gramagem: 130 gr/m<sup>2</sup>.  
Normativa: EN ISO 13688:2013 / UNE-EN ISO 20471:2013

20



## 303001

Calça bicolor alta visibilidade

S / M / L / XL / 2XL / 3XL

Calça bicolor de alta visibilidade com duas fitas refletoras (8 cm) nas pernas e banda flúor entre elas. Com pregas, elástico na cintura e seis bolsos, quatro deles com palas e fecho com velcro.

Sarja. Tecido flúor: 80% poliéster - 20% algodão.  
Tecido contraste: 65% poliéster - 35% algodão.  
Gramagem: Tecido flúor: 240 gr/m<sup>2</sup>. Tecido contraste: 190 gr/m<sup>2</sup>.  
Normativa: EN ISO 13688:2013 / UNE-EN ISO 20471:2013

70



## 158

Calça bicolor alta visibilidade

S / M / L / XL / 2XL / 3XL

Calça bicolor de alta visibilidade com duas fitas refletoras nas pernas e contraste na base. Elástico na cintura, quatro bolsos e pesponto traseiro de segurança.

Sarja. Tecido flúor: 80% poliéster - 20% algodão.  
Tecido contraste: 65% poliéster - 35% algodão.  
Gramagem: Tecido flúor: 210 gr/m<sup>2</sup>. Tecido contraste: 190 gr/m<sup>2</sup>.  
Normativa: EN ISO 13688:2013 / UNE-EN ISO 20471:2013

60 70 80 90 110



## 160

Calça alta visibilidade

S / M / L / XL / 2XL / 3XL

Calça de alta visibilidade com duas fitas refletoras nas pernas. Elástico na cintura, quatro bolsos e pesponto traseiro de segurança.

Sarja. 80% poliéster - 20% algodão.  
Gramagem: 210 gr/m<sup>2</sup>.  
Normativa: EN ISO 13688:2013 / UNE-EN ISO 20471:2013

19 20



## 156

Calça bicolor alta visibilidade forrada

S / M / L / XL / 2XL / 3XL

Calça bicolor de alta visibilidade com duas fitas refletoras nas pernas e banda flúor entre elas. Com pregas, elástico na cintura e seis bolsos, quatro deles com palas e fecho com velcro. Forrada com malha lisa.

Sarja. Tecido flúor: 80% poliéster - 20% algodão. Contraste: 65% poliéster - 35% algodão. Malha lisa: 100% poliéster. Gramagem: flúor: 210 gr/m<sup>2</sup>. Contraste: 190 gr/m<sup>2</sup>. Malha lisa: 185 gr/m<sup>2</sup>. Normativa: EN ISO 13688:2013 / UNE-EN ISO 20471:2013

60 80 120 140 230 170



## 157

Calça bicolor alta visibilidade

S / M / L / XL / 2XL / 3XL

Calça bicolor de alta visibilidade com duas fitas refletoras nas pernas e banda flúor entre elas. Com pregas, elástico na cintura e seis bolsos, quatro deles com palas e fecho com velcro.

Sarja. Tecido flúor: 80% poliéster - 20% algodão. Tecido contraste: 65% poliéster - 35% algodão. Gramagem: Tecido flúor: 210 gr/m<sup>2</sup>. Tecido contraste: 190 gr/m<sup>2</sup>. Normativa: EN ISO 13688:2013 / UNE-EN ISO 20471:2013

60 80 120 140 160 230 170



## 150

Fato-macaco alta visibilidade

S / M / L / XL / 2XL / 3XL

Fato-macaco de alta visibilidade com fitas refletoras no tronco, mangas e pernas. Fecho de correr central, punhos canelados, três bolsos na frente e dois traseiros e pesponto traseiro de segurança.

Sarja. 80% poliéster - 20% algodão. Gramagem: 210 gr/m<sup>2</sup>. Normativa: EN ISO 13688:2013 / UNE-EN ISO 20471:2013

19 20



## 151

Fato-macaco bicolor alta visibilidade

S / M / L / XL / 2XL / 3XL

Fato-macaco bicolor de alta visibilidade com fitas refletoras no tronco, mangas e pernas. Fecho de correr central, punhos canelados, três bolsos na frente e dois traseiros e pesponto traseiro de segurança.

Sarja. Tecido flúor: 80% poliéster - 20% algodão. Tecido contraste: 65% poliéster - 35% algodão. Gramagem: Tecido flúor: 210 gr/m<sup>2</sup>. Tecido contraste: 190 gr/m<sup>2</sup>. Normativa: EN ISO 13688:2013 / UNE-EN ISO 20471:2013

170 210



## 305504

Polo bicolor de manga curta

S / M / L / XL / 2XL / 3XL

Polo bicolor de alta visibilidade de manga curta fabricado em tecido respirável. Fitas refletoras no tronco, gola canelada em contraste, carcela com botões e um bolso no peito.

Bird-eye. 100% poliéster. Gramagem: 140 gr/m<sup>2</sup>. Normativa: EN ISO 13688:2013 / UNE-EN ISO 20471:2013

170



## 14001

Colete alta visibilidade

M - L / XL - 2XL

Colete de alta visibilidade com fitas refletoras no tronco e fecho de correr central.

Malha. 100% poliéster. Gramagem: 100 gr/m<sup>2</sup>. Normativa: EN ISO 13688:2013 / UNE-EN ISO 20471:2013

20



## 303002S

Calça bicolor stretch

S / M / L / XL / 2XL / 3XL

Calça stretch bicolor de alta visibilidade com duas fitas refletoras nas pernas e banda flúor entre elas. Com contraste nos toles, puxadores e presilhas. Reforço traseiro de tecido. Desenhado com costuras duplas de segurança e presilhas para garantir maior durabilidade. Tem 6 bolsos, destacando a grande capacidade dos bolsos laterais para meter numerosas ferramentas. Tamanho europeu com elástico na cinta que as torna unisexo.

Stretch. 16% poliéster - 46% algodão - 38% EMET. Gramagem: 240 gr/m<sup>2</sup>.

190



## 303003

Calça bicolor

S / M / L / XL / 2XL / 3XL

Calça bicolor de alta visibilidade com duas fitas refletoras nas pernas e banda flúor entre elas. Com pregas, elástico na cintura e seis bolsos, quatro deles com palas e fecho com velcro.

Sarja. 80% poliéster - 20% algodão. Gramagem: 190 gr/m<sup>2</sup>. Normativa: EN ISO 13688:2013 / UNE-EN ISO 20471:2013

60



# Indústria Ativa

Parkas,  
casacos  
e blusões



Coletes  
e camisolas



Malhas



Polares



Polos  
e t-shirts



Camisas



Calças



Calções, e  
fatos-macaco



Caça



Batas



**Personalizações**

Muitas das nossas peças nesta categoria são personalizáveis.  
Consulta todas as possibilidades





PROTEÇÃO FRIO



TECIDO ACOLCHOADO



COSTURAS TERMOSELADAS



## 11501



Blusão acolchoado impermeável desmontável

S / M / L / XL / 2XL / 3XL

Blusão acolchoado impermeável com fecho de correr central oculto com pala. Molas de pressão, punhos, decote interno e laterais da cintura canelados, vários bolsos externos e dois internos, capuz no interior do decote e mangas desmontáveis.

Tecido impermeável. Exterior: 100% poliéster com PVC. Interior: forro 100% poliéster - enchimento 100% poliéster. Gramagem ext.: 250 gr/m<sup>2</sup>. Int.: forro 60 gr/m<sup>2</sup>. Enchimento 140 gr/m<sup>2</sup>. Normativa: EN ISO 13688:2013 / UNE-EN 14058:2004

61



PROTEÇÃO FRIO



TECIDO ACOLCHOADO



COSTURAS TERMOSELADAS



## 206003

Parka acolchoada impermeável

S / M / L / XL / 2XL / 3XL

Parka impermeável com capuz. Com fecho central escondido por pala e fecho de velcro. Tem dois bolsos exteriores e um interior.

Oxford com recobrimento de PVC. 100% poliéster. Gramagem: 190 gr/m<sup>2</sup>.

0 61



PROTEÇÃO FRIO



TECIDO ACOLCHOADO



COSTURAS TERMOSELADAS



## 206004

Parka acolchoada impermeável multibolsos

M / L / XL / 2XL

Parka acolchoada e impermeável com capuz exterior. Fecho central com zíper ou sistema "fecho-éclair" oculto debaixo do placket com automáticos. Três bolsos externos com placket e automáticos e um bolso exterior com "fecho-éclair" ou zíper. Bolso interior com fecho de sistema "fecho-éclair" ou zíper. Punhos interiores de ponto de canelado. Borracha no cós ou cintura traseira.

100% poliéster com recobrimento de PVC. Gramagem: 190 gr/m<sup>2</sup>.

61



PROTEÇÃO FRIO



TECIDO ACOLCHOADO



COSTURAS TERMOSELADAS



## 206002

Parka impermeável multibolsos

S / M / L / XL / 2XL / 3XL

Parka acolchoada impermeável, transpirável e resistente à abrasão, com abertura central de fecho de correr oculta com pala. Molas de pressão, punho interior canelado, bolsos externos. Cintura com elástico e reguladores para ajustar, capuz interno com velcros.

Climaway. 100% poliéster. Gramagem: exterior: 174 gr/m<sup>2</sup>. Interior: forro: 60 gr/m<sup>2</sup>. Enchimento: 100 gr/m<sup>2</sup>.

0 1



RESISTENTE À ÁGUA



COSTURAS TERMOSELADAS



## 19000

Fato de chuva duas peças com capuz externo

M / L / XL / 2XL

Fato de chuva de duas peças. Casaco: fecho de correr central oculto com pala e molas de pressão, punho interior com elástico, dois bolsos com pala, ventilação nas costas e axilas e capuz ajustável. Calça: fecho com molas de pressão, cintura elástica, abertura lateral e base ajustável com mola de pressão. Costuras termocoladas.

Impermeável. 100% PVC. Gramagem: 180 gr/m<sup>2</sup>.

1 2 17



RESISTENTE À ÁGUA



COSTURAS TERMOSELADAS



## 195

Poncho de chuva duas peças com capuz interno

M / L / XL / 2XL / 3XL

Fato de chuva de duas peças. Casaco: fecho de correr central, punho interior com elástico, dois bolsos, ventilação nas costas e axilas e capuz interno ajustável. Calça: fecho com molas de pressão, cintura elástica, bolsos laterais e base ajustável com mola de pressão. Costuras termocoladas.

Impermeável. 100% poliéster com recobrimento de PVC. Gramagem: 180 gr/m<sup>2</sup>.

1 2 17



RESISTENTE À ÁGUA



COSTURAS TERMOSELADAS



## 187

Poncho de chuva com capuz

ÚNICO

Poncho de chuva com capuz, abertura com quilha no decote e molas de pressão de plástico para fechar os laterais.

Impermeável. 100% poliéster com PVC. Gramagem: 180 gr/m<sup>2</sup>.

1 2



RESISTENTE À ÁGUA



COSTURAS TERMOSELADAS



## 188

Calça de chuva

L / XL / 2XL

Calça de chuva com fecho com molas de pressão, cintura elástica, aberturas laterais e base ajustável com mola de pressão. Costuras termocoladas.

Impermeável. 100% poliéster com recobrimento de PVC. Gramagem: 180 gr/m<sup>2</sup>.

1 17



TECIDO MULTICAPAS



FECHO DE CORRER ESTANQUE



## MONCAYO

Soft shell

M / L / XL / 2XL

Blusão técnico transpirável com corta vento, fabricado com tecido soft shell e microfleece interno. Fecho de correr central oculto com pala, elástico nos punhos e na cintura. Cinco bolsos externos, um deles na manga com engate para as chaves. Vivo refletor no peito, costas e mangas.

Soft Shell. 90% poliéster - 10% elastano. Gramagem: 320 gr/m<sup>2</sup>.

0



TECIDO MULTICAPAS



FECHO DE CORRER ESTANQUE



## 206001

Soft Shell

S / M / L / XL / 2XL / 3XL

Blusão com gola alta fabricado com tecido soft shell. Fecho de correr central em contraste, punhos ajustáveis com velcro, elástico na cintura com reguladores para ajustar, três bolsos exteriores e dois interiores

Soft-shell unido com forro polar e membrana TPU W/P. 94% poliéster - 6% elastano. Gramagem: 320 gr/m<sup>2</sup>.

1/20 0/20 0/19



**108**

Colete multibolsos acolchoado

S / M / L / XL / 2XL / 3XL

Colete multibolsos acolchoado com fecho de correr central oculto com pala e molas de pressão. Vários bolsos externos com pala e velcro e elástico nos laterais da cintura.

Microfibra. Exterior: 100% poliéster. Interior: 100% poliéster. Enchimento 100% poliéster. Gramagem: exterior: 120 gr/m<sup>2</sup>. Interior: forro 60 gr/m<sup>2</sup>. Enchimento 220 gr/m<sup>2</sup>.

0 1 3 7 8



**205901**

Colete acolchoado

S / M / L / XL / 2XL / 3XL

Colete multibolsos acolchoado com fecho de velcro. Vários bolsos externos com pala e velcro e elástico nos laterais da cintura.

Microfibra. Exterior: 100% poliéster. Interior: 100% poliéster. Enchimento 100% poliéster. Gramagem: exterior: 95 gr/m<sup>2</sup>. Interior: forro 60 gr/m<sup>2</sup>. Enchimento 180 gr/m<sup>2</sup>.

0 8 61



**154**

Blusão com fitas refletoras

S / M / L / XL / 2XL / 3XL

Blusão com fitas refletoras no tronco e mangas. Fecho de correr central, punhos canelados e dois bolsos no peito com fecho de correr.

Sarja. 65% poliéster - 35% algodão. Gramagem: 190 gr/m<sup>2</sup>.

1 2 8 9



**61601**

Blusão

48 / 50 / 52 / 54 / 56 / 58 / 60 / 62 / 64

Blusão com fecho de correr central. Punhos canelados, dois bolsos de chapa com fecho de correr no peito e cintura com elástico nos laterais.

Sarja. 80% poliéster - 20% algodão. Gramagem: 190 gr/m<sup>2</sup>.

0 1 2 3 4 6 7 8 9 12 18



**645**

Cazadora de algodão

48 / 50 / 52 / 54 / 56 / 58 / 60 / 62 / 64

Blusão com fecho de correr central oculto com pala. Punhos canelados, dois bolsos no peito, botões de pressão na pala e bolsos, dobra nas costas e cintura com elástico nos laterais.

Sarja. 100% algodão. Gramagem: 180 gr/m<sup>2</sup>.

1 8 9



LIMITADO AO STOCK EXISTENTE

**COBRE**

Blusão bicolor multibolsos

M / L / XL / 2XL / 3XL

Blusão bicolor multibolsos com fecho de correr central oculto com pala. Punhos com fecho de correr e vários bolsos. Escapulário na frente e costas e fechos de correr em contraste.

Sarja. 65% poliéster - 35% algodão. Gramagem: 275 gr/m<sup>2</sup>.

8/0 1/6



**103C**

Casaco de malha fina homem

S / M / L / XL / 2XL / 3XL

Casaco de malha fina com tratamento antipilling com decote de bico. Fecho de botões, punhos e base canelados e dois bolsos de vivo.

Malha canelada. 100% acrílico. Gramagem: galga 12.

1



**103**

Casaco de malha fina mulher

S / M / L / XL / 2XL

Casaco de malha fina com tratamento antipilling com decote de bico. Fecho de botões, punhos e base canelados e dois bolsos

Malha canelada. 100% acrílico. Gramagem: galga 12.

1 7



**104**

Camisola de malha fina com decote em bico

S / M / L / XL / 2XL / 3XL

Camisola de malha fina com tratamento antipilling com decote de bico. Punhos e base canelados.

Malha canelada. 100% acrílico. Gramagem: galga 12.

1 8



**105**

Camisola de malha fina com decote redondo

S / M / L / XL / 2XL / 3XL

Camisola de malha fina com tratamento antipilling com decote redondo. Punhos e base canelados.

Malha canelada. 100% acrílico. Gramagem: galga 12.

1 8



**99**

Colete de malha fina com decote em bico

M / L / XL / 2XL

Colete de malha fina com tratamento antipilling com decote de bico. Base canelada.

Malha canelada. 100% acrílico.  
Gramagem: galga 12.

1



**100**

Camisola de malha espessa de decote redondo

S / M / L / XL / 2XL / 3XL

Camisola de malha de decote redondo com tratamento antipilling. Punhos canelados, bolso de chapa no peito e reforço de tecido nos ombros e cotovelos.

Malha canelada. 100% acrílico.  
Gramagem: galga 7.

0 1 3 8



**101**

Camisola de malha espessa de gola alta

S / M / L / XL / 2XL / 3XL

Camisola de malha de gola alta com fecho de correr e tratamento antipilling. Punhos canelados, bolso de chapa no peito e reforço de tecido nos ombros e cotovelos.

Malha canelada. 100% acrílico.  
Gramagem: galga 7.

0 1 3 8



LIMITADO AO STOCK EXISTENTE

**102**

Casaco de malha espessa de gola alta

M / L / XL / 2XL

Casaco de malha de gola alta com tratamento antipilling. Fecho de correr central, punhos canelados, dois bolsos e reforço de tecido nos ombros e cotovelo.

Malha canelada. 100% acrílico.  
Gramagem: galga 7.

1 3



TECIDO MICROFIBRA



**201501**

Camisola polar

XS / S / M / L / XL / 2XL / 3XL

Camisola polar com abertura de fecho de correr. Dois bolsos com fecho de correr.

Microfibr. 100% poliéster.  
Gramagem: 220 gr/m<sup>2</sup>.

0 3 7 8 12 61



TECIDO MICROFIBRA



**201502**

Casaco polar

XS / S / M / L / XL / 2XL / 3XL

Casaco polar com abertura de fecho de correr. Três bolsos com fecho de correr.

Microfibr. 100% poliéster.  
Gramagem: 220 gr/m<sup>2</sup>.

0 3 7 8 12 61



TECIDO MICROFIBRA



**204001**

Gorro polar

ÚNICO

Gorro polar com costura no centro.

Microfibr. 100% poliéster.  
Gramagem: 220 gr/m<sup>2</sup>.

0 3 7 8 12 61



TECIDO MICROFIBRA



**204002**

Gola polar

ÚNICO

Gola polar com sistema de ajustes.

Microfibr. 100% poliéster.  
Gramagem: 220 gr/m<sup>2</sup>.

0 3 7 8 12 61



**FP05**

Luvas polar

ÚNICO

Luvas realizadas em malha polar.

Polar. 100% poliéster.  
Gramagem: 280 gr/m<sup>2</sup>.

0 1 3 8 18



MULHER



LIMITADO AO STOCK EXISTENTE

**ATALAYA**

Camisola polar mulher

S / M / L / XL

Camisola polar respirável e com tratamento antipilling. Gola alta com fecho de correr central invertido, pala interna com dobra na parte superior tampando o fecho de correr, três bolsos externos e um interno.

Polar fleece. 100% poliéster.  
Gramagem: 280 gr/m<sup>2</sup>.

0/8



## 105503

Polo de manga comprida

S / M / L / XL / 2XL

Polo de manga comprida com tecido respirável. Bolso fornecido à parte.

Piqué. 60% Algodão - 40% Poliéster. Gramagem: 180 gr/m².

0 2 3 4 7 8 9 12 18 46 61



## 105502

Polo de manga curta

S / M / L / XL / 2XL

Polo de manga curta fabricado em malha respirável. Gola canelada e carcela com botões. Bolso solto sem costurar.

Piqué. 60% Algodão - 40% Poliéster. Gramagem: 180 gr/m².

0 2 3 4 7 8 9 12 18 25 27 46 55 59 61



## 105701

Sweatshirt unisexo

XS / S / M / L / XL / 2XL / 3XL

Sweatshirt unisexo de decote redondo. Decote, punhos e base em malha canelada.

Felpa. 65% poliéster - 35% algodão. Gramagem: 260 gr/m².

0 1 3 4 7 8 9 12 16 18



## 5010

T-shirt de manga curta

S / M / L / XL / 2XL / 3XL

T-shirt de manga curta fabricada com malha tubular para evitar que deforme.

Corte tubular. 100% algodão. Gramagem: 150 gr/m².

0 1 2 3 4 5 6 7 8 9 12 16 17 18 23 25 26 27 43 59



## 105501

T-shirt técnica

S / M / L / XL / 2XL / 3XL

T-shirt técnica de manga curta com decote redondo e vivos em contraste.

Bird-eye. 100% poliéster. Gramagem: 160 gr/m².

0/17 12/8 25/1 80 230



## 522

Camisa de manga curta

S / M / L / XL / 2XL / 3XL

Camisa de manga curta. Fecho central com botões e dois bolsos de chapa no peito com pala e botão.

Popeline. 65% poliéster - 35% algodão. Gramagem: 104 gr/m².

1 5 8 9



## 520

Camisa de manga comprida

S / M / L / XL / 2XL / 3XL

Camisa de manga comprida. Fecho central com botões, punhos com botão e dois bolsos de chapa no peito com pala e botão.

Popeline. 65% poliéster - 35% algodão. Gramagem: 104 gr/m².

1 5 8 9



## 532

Camisa de manga curta

S / M / L / XL / 2XL / 3XL

Camisa de manga curta. Abertura central com botões, dois bolsos de chapa no peito com pala e botão e presilhas com botão.

Popeline. 65% poliéster - 35% algodão. Gramagem: 104 gr/m².

1 5 6 7 8 9



## 530

Camisa de manga comprida

S / M / L / XL / 2XL / 3XL

Camisa de manga comprida. Fecho central com botões, punhos com botão, dois bolsos de chapa no peito com pala e botão e galeões com botão.

Popeline. 65% poliéster - 35% algodão. Gramagem: 104 gr/m².

1 3 5 6 7 8 9



## 533

Camisa de algodão de manga comprida

S / M / L / XL / 2XL / 3XL

Camisa de algodão de manga comprida. Abertura central com botões, punhos com botão e dois bolso de chapa no peito com pala e botão.

Sarja. 100% algodão. Gramagem: 180 gr/m².

1



100%  
ALGODÃO



LIMITADO  
AO STOCK  
EXISTENTE

**534**

Camisa de algodão de manga comprida

S / M / L / XL / 2XL / 3XL

Camisa de algodão de manga comprida. Fecho central com botões, punhos com botão, dois bolsos de chapa no peito com pala e botão e presilhas com botão.

Popeline. 100% algodão.  
Gramagem: 180 gr/m<sup>2</sup>.

1 9



**531**

Camisa de manga curta

S / M / L / XL / 2XL / 3XL

Camisa de manga curta. Abertura central com botões e um bolso de chapa no peito.

Popeline. 65% poliéster - 35% algodão.  
Gramagem: 104 gr/m<sup>2</sup>.

0 1 2 5 6 7 8 9 18



**529**

Camisa de manga comprida

S / M / L / XL / 2XL / 3XL

Camisa de manga comprida. Fecho central com botões, punhos com botão e um bolso de chapa no peito.

Popeline. 65% poliéster - 35% algodão.  
Gramagem: 104 gr/m<sup>2</sup>.

0 1 2 5 6 7 8 9 18



MULHER



**538**

Camisa mulher cintada de manga curta

S / M / L / XL / 2XL

Camisa semicintada de mulher de manga curta. Fecho central com botões e pinças de peito.

Popeline. 65% poliéster - 35% algodão.  
Gramagem: 114 gr/m<sup>2</sup>.

0 5 7



MULHER



**539**

Camisa mulher cintada de manga comprida

S / M / L / XL / 2XL

Camisa semicintada de mulher de manga comprida com punhos e botões. Fecho central com botões e pinças de peito.

Popeline. 65% poliéster - 35% algodão.  
Gramagem: 114 gr/m<sup>2</sup>.

0 5 7



REFORÇO  
TRASEIRO



TECIDO  
STRETCH



**103008S**

Calça stretch multibolsos

34 / 36 / 38 / 40 / 42 / 44 / 46 / 48 / 50 / 52 / 54 / 56 / 58 / 60

Calça stretch multibolsos de 240 gr/m<sup>2</sup> com contraste nos foles, puxadores e presilhas. Reforço traseiro de tecido. Desenhado com costuras duplas de segurança e presilhas para garantir maior durabilidade. Tem 6 bolsos, destacando a grande capacidade dos bolsos laterais para meter numerosas ferramentas. Tamanho europeu com elástico na cinta que as torna unisexo.

Stretch. 16% poliéster - 46% algodão - 38% EMET.  
Gramagem: 240 gr/m<sup>2</sup>.

Cor Base: 0 1 8 Contraste: 19 20



TECIDO  
STRETCH



**103002S**

Calça stretch multibolsos

34 / 36 / 38 / 40 / 42 / 44 / 46 / 48 / 50 / 52 / 54 / 56 / 58 / 60

Calças Stretch multibolsos com cintura elástica. Desenhado com dupla costura de segurança e presilhas para garantir maior duração. Com 6 bolsos: 2 franceses e 4 com abas e velcro.

Stretch. 16% poliéster - 46% algodão - 38% EMET.  
Gramagem: 240 gr/m<sup>2</sup>.

0 1 3 7 8 9 46



ALTA  
GRAMAGEM



TECIDO  
STRETCH



**103005S**

Calça stretch multibolsos 290 gramas

34 / 36 / 38 / 40 / 42 / 44 / 46 / 48 / 50 / 52 / 54 / 56 / 58 / 60

Calças Stretch multibolsos com cintura elástica. Desenhado com dupla costura de segurança e presilhas para garantir maior duração. Com 6 bolsos: 2 franceses e 4 com abas e velcro.

Stretch. 16% poliéster - 46% algodão - 38% EMET.  
Gramagem: 290 gr/m<sup>2</sup>.

0 1 3 7 8 9 46



ALTA  
GRAMAGEM



**103001**

Calça multibolsos

34 / 36 / 38 / 40 / 42 / 44 / 46 / 48 / 50 / 52 / 54 / 56 / 58 / 60

Calça multibolsos com elástico na cintura das costas. Dois bolsos franceses e quatro com pala e velcro. Pesponto traseiro de segurança.

Sarja. 65% poliéster - 35% algodão.  
Gramagem: 240 gr/m<sup>2</sup>.

0 1 3 7 8 9 46



REFORÇO  
TRASEIRO



**103004**

Calça bicolor multibolsos com reforço de tecido

34 / 36 / 38 / 40 / 42 / 44 / 46 / 48 / 50 / 52 / 54 / 56 / 58 / 60

Calça multibolsos, com um desenho mais atual mantendo as pregas e o elástico na cintura. Confeccionado com costuras duplas de segurança, reforço traseiro de assento e com contrastes nos foles, puxadores e presilhas. Tem 6 bolsos. Corte europeu com a cintura elástica que o torna facilmente adaptável a qualquer figura.

Sarja. 65% poliéster - 35% algodão.  
Gramagem: 190 gr/m<sup>2</sup>.

Cor Base: 0 1 8 Contraste: 12 16 25

REFLATEX®  
Reflection level guaranteed



159

Calça multibolsos com fitas refletoras

S / M / L / XL / 2XL / 3XL

Calça multibolsos com fitas refletoras na base das pernas. Elástico na cintura das costas e vários bolsos. Pesponto traseiro de segurança.

Sarja. 65% poliéster - 35% algodão.  
Gramagem: 190 gr/m².

1 2 8 9



31601

Calça multibolsos

36 / 38 / 40 / 42 / 44 / 46 / 48 / 50 / 52 / 54 / 56 / 58 / 60

Calça multibolsos com pregas e elástico na cintura das costas. Dois bolsos franceses e três com pala e velcro. Pesponto traseiro de segurança.

Sarja. 80% poliéster - 20% algodão.  
Gramagem: 190 gr/m².

0 1 2 3 6 7 8 9



345

Calça multibolsos

34 / 36 / 38 / 40 / 42 / 44 / 46 / 48 / 50 / 52 / 54 / 56 / 58 / 60

Calça multibolsos com pregas e elástico na cintura das costas. Dois bolsos franceses e quatro com pala e velcro. Pesponto traseiro de segurança.

Sarja. 65% poliéster - 35% algodão.  
Gramagem: 190 gr/m².

0 1 2 3 4 6 7 8  
9 12 16 17 18



103006

Calça multibolsos forrada

34 / 36 / 38 / 40 / 42 / 44 / 46 / 48 / 50 / 52 / 54 / 56 / 58 / 60

Calça multibolsos especialmente desenhada para proteger do frio. No exterior é o nosso tecido de sarja de grande resistência e o pesponto de segurança na costura traseira o que oferece a maior durabilidade. Mantemos as nossas pregas e elástico na cintura. Tem 6 bolsos.

Sarja. 65% poliéster - 35% algodão.  
Forro: ponto liso. 100% poliéster.  
Gramagem: exterior: 190 gr/m². Forro: 185 gr/m².

0 1 7 8 9



398

Calça acolchoada multibolsos

S / M / L / XL / 2XL / 3XL

Calça acolchoada multibolsos com pregas e elástico na cintura das costas. Dois bolsos franceses e quatro com pala e velcro. Pesponto traseiro de segurança.

Sarja. Exterior: 65% poliéster - 35% algodão.  
Interior: forro 100% poliéster. Enchimento 100% poliéster.  
Gramagem: exterior: 190 gr/m². Forro: 60 gr/m².  
Enchimento: 60 gr/m².

1 7 8



380

Calça de bombazina multibolsos

S / M / L / XL / 2XL / 3XL

Calça de bombazina multibolsos com pregas e elástico na cintura das costas. Dois bolsos franceses, dois laterais com pala e velcro e um traseiro de vivo com botão. Pesponto traseiro de segurança.

Bombazina. 100% algodão.  
Gramagem: 270 gr/m².

1 3 8



103003

Calça multibolsos 100% algodão

36 / 38 / 40 / 42 / 44 / 46 / 48 / 50 / 52 / 54 / 56 / 58 / 60

Calça multibolsos com as melhores vantagens do algodão. Conforto 100% natural. O desenho atual é a evolução da nossa clássica Série 343 mantendo as pregas e o elástico na cintura. Confeccionado com costuras duplas de segurança. Tem 6 Bolsos. O corte europeu com a cintura elástica converte-a numa calça unisexo.

Sarja. 100% algodão.  
Gramagem: 180 gr/m².

61



103013

Calça multibolsos 100% algodão

36 / 38 / 40 / 42 / 44 / 46 / 48 / 50 / 52 / 54 / 56 / 58 / 60

Calça multibolsos com as melhores vantagens do algodão. Conforto 100% natural. O desenho atual é a evolução da nossa clássica Série 343 mantendo as pregas e o elástico na cintura. Confeccionado com costuras duplas de segurança. Tem 6 Bolsos. O corte europeu com a cintura elástica converte-a numa calça unisexo.

Sarja. 100% algodão.  
Gramagem: 240 gr/m².

61



103011

Calça canvas multibolsos com reforço de tecido

S / M / L / XL / 2XL / 3XL

Calça multibolsos com reforço de tecido no traseiro e joelhos. Elástico na cintura das costas e vários bolsos com pala e velcro. Duplo pesponto de segurança.

Canvas. 65% poliéster - 35% algodão.  
Gramagem: 290 gr/m².

0 8



103011B

Calça canvas bicolor multibolsos com reforço de tecido

S / M / L / XL / 2XL / 3XL

Calça bicolor multibolsos com reforço de tecido no traseiro e joelhos. Elástico na cintura das costas e vários bolsos com pala e velcro. Duplo pesponto de segurança.

Canvas. 65% poliéster - 35% algodão.  
Gramagem: 290 gr/m².

3/0 43/0



### 343

Calça multibolsos de algodão

36 / 38 / 40 / 42 / 44 / 46 / 48 / 50 / 52 / 54 / 56 / 58 / 60

Calça multibolsos de algodão com pregas e elástico na cintura das costas. Dois bolsos franceses e quatro com pala e velcro. Pesponto traseiro de segurança.

Sarja. 100% algodão.  
Gramagem: 180 gr/m<sup>2</sup>.

1 8 9



### 342

Calça de algodão

36 / 38 / 40 / 42 / 44 / 46 / 48 / 50 / 52 / 54 / 56 / 58 / 60

Calça de algodão com pregas e elástico na cintura das costas. Dois bolsos franceses e um traseiro com pala e botão. Pesponto traseiro de segurança.

Sarja. 100% algodão.  
Gramagem: 180 gr/m<sup>2</sup>.

1



### 346

Calça multibolsos desmontável

36 / 38 / 40 / 42 / 44 / 46 / 48 / 50 / 52 / 54 / 56 / 58 / 60

Calça multibolsos desmontável com pregas e elástico na cintura das costas. Dois bolsos franceses e quatro com pala e velcro. Pesponto traseiro de segurança.

Sarja. 65% poliéster - 35% algodão.  
Gramagem: 190 gr/m<sup>2</sup>.

1 3 8



### 349

Calça com pregas

36 / 38 / 40 / 42 / 44 / 46 / 48 / 50 / 52 / 54 / 56 / 58 / 60

Calça com pregas e elástico na cintura das costas. Dois bolsos franceses e um traseiro com pala e botão. Pesponto traseiro de segurança.

Sarja. 65% poliéster - 35% algodão.  
Gramagem: 190 gr/m<sup>2</sup>.

1 2 6 7 8 9



### 317

Calça

36 / 38 / 40 / 42 / 44 / 46 / 48 / 50 / 52 / 54 / 56 / 58 / 60

Calça com pregas. Dois bolsos franceses e um traseiro com botão e vivo. Pesponto traseiro de segurança.

Sarja. 65% poliéster - 35% algodão.  
Gramagem: 190 gr/m<sup>2</sup>.

1 7 9



### ZINC

Calça multibolsos com reforço de tecido

S / M / L / XL / 2XL / 3XL

Calça multibolsos com reforço de tecido no traseiro e joelhos. Pinças nos joelhos, elástico na cintura das costas, vários bolsos com pala e botões molas de pressão. Pesponto traseiro de segurança.

Sarja. 65% poliéster - 35% algodão.  
Gramagem: 275 gr/m<sup>2</sup>.

1 8 9



### NÍQUEL

Calça multibolsos com reforço de tecido

S / M / L / XL / 2XL / 3XL

Calça multibolsos com reforço de tecido no traseiro e joelhos. Elástico na cintura das costas, vários bolsos e botões molas de pressão. Duplo pesponto de segurança.

Sarja. 65% poliéster - 35% algodão.  
Gramagem: 275 gr/m<sup>2</sup>.

0 1 3 6 8 9



### MERCURIO

Calça multibolsos com reforço de tecido

S / M / L / XL / 2XL / 3XL

Calça multibolsos com reforço de tecido no traseiro e joelhos. Bolsos com puxador na pala e velcro, compartimento nos joelhos para meter joelheiras. Duplo pesponto de segurança.

Sarja. 65% poliéster - 35% algodão.  
Gramagem: 275 gr/m<sup>2</sup>.

0 1 8



### PLOMO

Calça bicolor multibolsos com reforço de tecido

S / M / L / XL / 2XL / 3XL

Calça bicolor multibolsos com reforço de tecido no traseiro e joelhos. Vários bolsos com pala e base da calça com aberturas laterais com fecho de correr. Duplo pesponto de segurança.

Sarja. 65% poliéster - 35% algodão.  
Gramagem: 275 gr/m<sup>2</sup>.

8/0 1/6



### 290

Calça com peito

34 / 36 / 38 / 40 / 42 / 44 / 46 / 48 / 50 / 52 / 54 / 56 / 58 / 60

Calça com peito com pregas e elástico na cintura das costas e nas alças. Fivelas de PVC, cinco bolsos de chapa e botões nos laterais da cintura. Pesponto traseiro de segurança.

Sarja. 65% poliéster - 35% algodão.  
Gramagem: 190 gr/m<sup>2</sup>.

0 1 2 7 8 9 12 17



## 103010S

Bermudas stretch multibolsos

34 / 36 / 38 / 40 / 42 / 44 / 46 / 48 / 50 / 52 / 54 / 56 / 58 / 60

Bermudas stretch multibolsos de 240 gr/m<sup>2</sup> com contraste nos foles, puxadores e presilhas. Reforço traseiro de tecido. Desenhado com costuras duplas de segurança e presilhas para garantir maior durabilidade. Tem 6 bolsos, destacando a grande capacidade dos bolsos laterais para meter numerosas ferramentas. Tamanho europeu com elástico na cinta que as torna unisexo.

Stretch: 16% poliéster - 46% algodão - 38% EMET. Gramagem: 240 gr/m<sup>2</sup>.

Cor base: 0 1 8 Contraste: 19 20



## 103009S

Bermudas stretch multibolsos

34 / 36 / 38 / 40 / 42 / 44 / 46 / 48 / 50 / 52 / 54 / 56 / 58 / 60

Calças Stretch multibolsos com cintura elástica. Desenhado com dupla costura de segurança e presilhas para garantir maior duração. Com 6 bolsos: 2 franceses e 4 com abas e velcro.

Stretch: 16% poliéster - 46% algodão - 38% EMET. Gramagem: 240 gr/m<sup>2</sup>.

0 1 8 46



## 103007

Bermudas bicolor multibolsos

34 / 36 / 38 / 40 / 42 / 44 / 46 / 48 / 50 / 52 / 54 / 56 / 58 / 60

Bermudas bicolor multi bolsos com pregas e borracha elástica no interior do cós das costas. Dois bolsos franceses e quatro com pregas, proteção e velcro. Pesponto ou costura traseira de segurança e reforço traseiro.

Sarja: 65% poliéster - 35% algodão. Gramagem: 190 gr/m<sup>2</sup>.

Cor Base: 0 1 8 Contraste: 12 16



## 344

Bermudas multibolsos

36 / 38 / 40 / 42 / 44 / 46 / 48 / 50 / 52 / 54 / 56 / 58 / 60

Bermudas multibolsos com pregas e elástico na cintura das costas. Dois bolsos franceses e quatro com pala e velcro. Pesponto traseiro de segurança.

Sarja: 65% poliéster - 35% algodão. Gramagem: 190 gr/m<sup>2</sup>.

0 1 2 3 6 7 8 9



## 214

Fato-macaco modelo italiano

48 / 50 / 52 / 54 / 56 / 58 / 60 / 62 / 64 / 66 / 68 / 70 / 72

Fato-macaco modelo italiano com manga raglan. Fecho de correr central, elástico na cintura das costas, cinco bolsos e punhos elásticos. Pesponto traseiro de segurança.

Sarja: 65% poliéster - 35% algodão. Gramagem: 190 gr/m<sup>2</sup>.

0 1 2 3 6 7 8 9 12 16



## 208

Fato-macaco modelo italiano de algodão

48 / 50 / 52 / 54 / 56 / 58 / 60 / 62 / 64 / 66 / 68 / 70 / 72

Fato-macaco modelo italiano de algodão com manga raglan. Fecho de correr central, elástico na cintura das costas, cinco bolsos e punhos elásticos. Pesponto traseiro de segurança.

Sarja: 100% algodão. Gramagem: 180 gr/m<sup>2</sup>.

1 8 9



## 256

Fato-macaco de competição

48 / 50 / 52 / 54 / 56 / 58 / 60 / 62 / 64

Fato-macaco de competição com manga raglan. Tira no decote com fecho de botão e presilha, fecho de correr central, elástico na cintura das costas, quatro bolsos de chapa com fecho de correr e punhos elásticos. Pesponto traseiro de segurança.

Sarja: 65% poliéster - 35% algodão. Gramagem: 190 gr/m<sup>2</sup>.

10



## 21600

Fato-macaco

48 / 50 / 52 / 54 / 56 / 58 / 60 / 62 / 64 / 66 / 68 / 70 / 72

Fato-macaco com manga raglan. Fecho de correr central, elástico na cintura das costas, cinco bolsos e punhos elásticos. Pesponto traseiro de segurança.

Sarja: 65% poliéster - 35% algodão. Gramagem: 190 gr/m<sup>2</sup>.

9



## 506

T-shirt camuflagem

S / M / L / XL / 2XL

T-shirt de manga curta com estampado de camuflagem.

100% algodão. Gramagem: 130 gr/m<sup>2</sup>.

33



## 360

Calça de camuflagem

S / M / L / XL / 2XL / 3XL

Calça multibolsos com pregas e elástico na cintura das costas. Dois bolsos franceses e quatro com pala e velcro. Pesponto traseiro de segurança.

Sarja: 65% poliéster - 35% algodão. Gramagem: 250 gr/m<sup>2</sup>.

33



## 700

Bata homem

46 / 48 / 50 / 52 / 54 / 56 / 58 / 60 / 62 / 64

Bata com fecho central com botões, três bolsos de chapa e cinto nas costas.

Sarja: 65% poliéster - 35% algodão.  
Gramagem: 175 gr/m².

1 2 6 8 9



## 907

Bata mulher de manga curta

38 / 40 / 42 / 44 / 46 / 48 / 50 / 52 / 54 / 56 / 58 / 60

Bata de mulher de manga curta com fecho central com botões, três bolsos de chapa e cinto nas costas.

Sarja: 65% poliéster - 35% algodão.  
Gramagem: 175 gr/m².

5 7



## 908

Bata mulher de manga comprida

38 / 40 / 42 / 44 / 46 / 48 / 50 / 52 / 54 / 56 / 58 / 60

Bata de mulher de manga comprida com fecho central com botões, três bolsos de chapa e cinto nas costas.

Sarja: 65% poliéster - 35% algodão.  
Gramagem: 175 gr/m².

1 3 5 7 9



## 700P

Bata

38 / 40 / 42 / 44 / 46 / 48 / 50 / 52 / 54 / 56 / 58 / 60 / 62 / 64

Bata com fecho central com botões, três bolsos de chapa e cinto nas costas.

Sarja: 65% poliéster - 35% algodão.  
Gramagem: 175 gr/m².

7



## P103002S

34 / 36 / 38 / 40 / 42 / 44 / 46 / 48 / 50 / 52 / 54 / 56 / 58 / 60

COR BASE:

0 1 3 7 8 9 46

COR CONTRASTE:

0 1 2 3 8 12 16  
17 18 25



## PT103002S

34 / 36 / 38 / 40 / 42 / 44 / 46 / 48 / 50 / 52 / 54 / 56 / 58 / 60

COR BASE:

0 1 3 7 8 9 46

COR CONTRASTE:

0 1 6 8 9 12 16  
17 18 19 20



## R103001

34 / 36 / 38 / 40 / 42 / 44 / 46 / 48 / 50 / 52 / 54 / 56 / 58 / 60

COR BASE:

0 1 3 7 8 9 46

COR CONTRASTE:

0 1 6 8 9 12 16  
17 18 19 20



## BIZINC

S / M / L / XL / 2XL / 3XL

COR BASE:

1 6 9

COR CONTRASTE:

1 2 3 8 12 16  
17 18 19 20



## PT345

34 / 36 / 38 / 40 / 42 / 44 / 46 / 48 / 50 / 52 / 54 / 56 / 58 / 60

COR BASE:

0 1 2 3 4 6 7  
8 9 12 16 17 18

COR CONTRASTE:

0 1 6 8 9 12 16  
17 18 19 20



## PMERCURIO

S / M / L / XL / 2XL / 3XL

COR BASE:

0 1 8

COR CONTRASTE:

0 1 2 3 8 12 16  
17 18 25



## BINÍQUEL

S / M / L / XL / 2XL / 3XL

COR BASE:

0 1 3 6 8 9

COR CONTRASTE:

1 2 3 8 12 16 17  
18 19 20



## PT159

S / M / L / XL / 2XL / 3XL

COR BASE:

1 2 8 9

COR CONTRASTE:

0 1 6 8 9 12 16  
17 18 19 20



## PT349

36 / 38 / 40 / 42 / 44 / 46 / 48 / 50 / 52 / 54 / 56 / 58 / 60

COR BASE:

1 2 6 7 8 9

COR CONTRASTE:

0 1 6 8 9 12 16  
17 18 19 20



## CT61601

48 / 50 / 52 / 54 / 56 / 58 / 60 / 62 / 64

COR BASE:

0 1 2 3 4 6 7

8 9 12 18

COR CONTRASTE:

0 1 6 8 9 12 16  
17 18 19 20



## CC61601

48 / 50 / 52 / 54 / 56 / 58 / 60 / 62 / 64

COR BASE:

0 1 2 3 4 6 7

8 9 12 18

COR CONTRASTE:

0 1 6 8 9 12 16  
17 18 19 20



## BI61601

48 / 50 / 52 / 54 / 56 / 58 / 60 / 62 / 64

COR BASE:

0 1 2 3 4 6 7

8 9 12 18

COR CONTRASTE:

0 1 2 3 8 12 16  
17 18 25



## CC154

S / M / L / XL / 2XL / 3XL

COR BASE:

1 2 8 9

COR CONTRASTE:

0 1 6 8 9 12 16  
17 18 19 20



## R100

S / M / L / XL / 2XL / 3XL

COR BASE:

0 1 3 8

COR CONTRASTE:

0 1 6 8 9 12 16  
17 18 19 20



## P105502

S / M / L / XL / 2XL

COR BASE:

0 2 3 4 7 8 9 12

18 25 27 46 55 59 61

COR CONTRASTE:

0 1 2 3 8 12 16

17 18 25



## P105503

S / M / L / XL / 2XL

COR BASE:

0 2 3 4 7 8 9

12 18 46 61

COR CONTRASTE:

0 1 2 3 8 12 16

17 18 25



## CT520

S / M / L / XL / 2XL / 3XL

COR BASE:

1 5 8 9

COR CONTRASTE:

0 1 6 8 9 12 16  
17 18 19 20



## CT522

S / M / L / XL / 2XL / 3XL

COR BASE:

1 5 8 9

COR CONTRASTE:

0 1 6 8 9 12 16  
17 18 19 20



## C108

S / M / L / XL / 2XL / 3XL

COR BASE:

0 1 3 7 8

COR CONTRASTE:

0 1 6 8 9 12 16  
17 18 19 20



## P108

S / M / L / XL / 2XL / 3XL

COR BASE:

0 1 3 7 8

COR CONTRASTE:

0 1 2 3 8 12 16  
17 18 25



## MC214

48 / 50 / 52 / 54 / 56 / 58 / 60 / 62 / 64 / 66 / 68 / 70 / 72

COR BASE:

0 1 2 3 6 7 8  
9 12 16

COR CONTRASTE:

0 1 6 8 9 12 16  
17 18 19 20



## P201502

XS / S / M / L / XL / 2XL / 3XL

COR BASE:

0 3 7 8 12 61

COR CONTRASTE:

0 1 2 3 8 12 16  
17 18 25



## BC908

38 / 40 / 42 / 44 / 46 / 48 / 50 / 52 / 54 / 56 / 58 / 60

COR BASE:

1 2 5 7 9

COR CONTRASTE:

0 1 6 8 9 12 16  
17 18 19 20



## BC700

46 / 48 / 50 / 52 / 54 / 56 / 58 / 60 / 62 / 64

COR BASE:

1 2 6 7 8 9

COR CONTRASTE:

0 1 6 8 9 12 16  
17 18 19 20

# Indústria alimentar

Colete e blusões



Calças e tunica



Polos e t-shirts



Batas e avental



Aventais e acessórios



Descartáveis





## 256001

Blusão básico

S / M / L / XL / 2XL / 3XL

Blusão básico com abertura central com molas de pressão ocultas. Elástico nos laterais da cintura, punhos canelados e um bolso interior no peito esquerdo.

Sarja: 65% poliéster - 35% algodão.  
Gramagem: 190 gr/m².

1 2 7



## 256002

Blusão ambientes frios

S / M / L / XL / 2XL / 3XL

Blusão forrado com abertura central com molas de pressão ocultas. Elástico nos laterais da cintura, punhos canelados e um bolso interior no peito esquerdo.

Exterior: Sarja: 65% poliéster - 35% algodão.  
Interior: forro: 100% poliéster. Enchimento: 100% poliéster.  
Gramagem: exterior: 190 gr/m². Enchimento: 150 gr/m².  
Normativa: EN ISO 13688:2013 / UNE-EN 14058:2004

7



## 255901

Colete ambientes frios

S / M / L / XL / 2XL / 3XL

Colete forrado com abertura central com molas de pressão. Elástico nos laterais da cintura das costas e um bolso interior no peito esquerdo.

Exterior: Sarja: 65% poliéster - 35% algodão.  
Interior: forro: 100% poliéster. Enchimento: 100% poliéster.  
Gramagem: exterior: 190 gr/m². Enchimento: 150 gr/m².  
Normativa: EN ISO 13688:2013 / UNE-EN 14058:2004

7



## 253002

Calça pijama ambientes frios

S / M / L / XL / 2XL / 3XL

Calça pijama forrada com fecho com molas de pressão, elástico na cintura e um bolso interior na parte da frente direita.

Exterior: Sarja: 65% poliéster - 35% algodão.  
Interior: forro: 100% poliéster. Enchimento: 100% poliéster.  
Gramagem: exterior: 190 gr/m². Enchimento: 150 gr/m².  
Normativa: EN ISO 13688:2013 / UNE-EN 14058:2004

7



## 255201

Túnica manga curta

XS / S / M / L / XL / 2XL / 3XL

Túnica de manga curta com decote em bico e aberturas laterais.

Sarja: 65% poliéster - 35% algodão.  
Gramagem: 190 gr/m².

1 2 7



## 253001

Calça pijama básica

S / M / L / XL / 2XL / 3XL

Calça pijama básica com elástico na cintura e um bolso interior na parte da frente direita.

Sarja: 65% poliéster - 35% algodão.  
Gramagem: 190 gr/m².

1 2 7



## 105502

Polo de manga curta

S / M / L / XL / 2XL

Polo de manga curta fabricado em malha respirável. Gola canelada e carcela com botões. Bolso solto sem costurar.

Piqué: 60% algodão - 40% poliéster.  
Gramagem: 180 gr/m².

0 2 3 4 7 8 9 12  
18 25 27 46 55 59 61



## 105503

Polo de manga comprida

S / M / L / XL / 2XL

Polo de manga comprida com tecido respirável. Bolso fornecido à parte.

Piqué: 60% algodão - 40% poliéster.  
Gramagem: 180 gr/m².

0 2 3 4 7 8 9  
12 18 46 61



## 105701

Sweatshirt unisexo

XS / S / M / L / XL / 2XL / 3XL

Sweatshirt unisexo de decote redondo. Decote, punhos e base em malha canelada.

Felpa: 65% poliéster - 35% algodão.  
Gramagem: 260 gr/m².

0 1 3 4 7 8 9  
12 16 18



## 201501

Camisola polar

XS / S / M / L / XL / 2XL / 3XL

Camisola polar com abertura de fecho de correr. Dois bolsos com fecho de correr.

Microfibr. 100% poliéster.  
Gramagem: 220 gr/m².

0 3 7 8 12 61



TECIDO MICROFIBRA



## 201502

Casaco polar

XS / S / M / L / XL / 2XL / 3XL

Casaco polar com abertura de fecho de correr. Três bolsos com fecho de correr.

Microfibra. 100% poliéster.  
Gramagem: 220 gr/m<sup>2</sup>.

0 3 7 8 12 61



ALIMENTAÇÃO



## 705

Bata com fecho de velcro

XS / S / M / L / XL / 2XL / 3XL

Bata com fecho de velcro, punhos canelados e um bolso interior de chapa no peito.

Sarja. 65% poliéster - 35% algodão.  
Gramagem: 175 gr/m<sup>2</sup>.

7



ALIMENTAÇÃO



## 259001

Bata

XS / S / M / L / XL / 2XL / 3XL

Bata de manga comprida com fecho central de molas de pressão ocultas com pala. Gola com lapela, punhos canelados e um bolso interior no peito esquerdo.

Sarja. 65% poliéster - 35% algodão.  
Gramagem: 190 gr/m<sup>2</sup>.

1 2 7



ALIMENTAÇÃO



## 259002

Bata de mulher de trespasse

S / M / L / XL

Bata de senhora de trespasse com fitas ajustáveis, manga curta e um bolso com vivo.

Popeline. 65% poliéster - 35% algodão.  
Gramagem: 104 gr/m<sup>2</sup>.

1 2 7



MULHER



ALIMENTAÇÃO



## 254201

Avental duplo reversível

ÚNICO

Delantal casulla reversible con bolsillo central.

Sarja. 65% poliéster - 35% algodão.  
Gramagem: 190 gr/m<sup>2</sup>.

1 2 7



COMPRIMENTO 82 cm  
LARGURA 51,5 cm



COMPRIMENTO 90 cm  
LARGURA 66 cm



## 7

Avental com peito de PVC

ÚNICO

Avental com peito de PVC sem bolso.

PVC. 80% PVC y 20% poliéster.  
Gramagem: 470 gr/m<sup>2</sup>.

7



COMPRIMENTO 88,5 cm  
LARGURA 63,5 cm



## 9

Avental com peito de feltro

ÚNICO

Avental com peito de PVC e tecido de feltro plastificado no avesso sem bolso.

Feltro. 100% algodão-PVC.  
Gramagem: 500 gr/m<sup>2</sup>.

7



COMPRIMENTO 88,5 cm  
LARGURA 63,5 cm



## 91

Gorro militar com rede

1/2/3

Gorro de cozinheiro militar com rede na parte superior.

Sarja: 65% poliéster - 35% algodão.  
Rede: 100% poliéster.  
Gramagem: 190 gr/m<sup>2</sup>.

7



MULHER



## 93

Touca mulher com rede

ÚNICO

Touca de mulher com rede e elástico na extremidade da parte posterior.

Sarja: 65% poliéster - 35% algodão.  
Rede: 100% poliéster.  
Gramagem: 62 gr/m<sup>2</sup>.

0 1 2 7



ALIMENTAÇÃO



## 254002

Boné com viseira

ÚNICO

Boné com viseira e elástico atrás.

Sarja: 65% poliéster - 35% algodão.  
Gramagem: 190 gr/m<sup>2</sup>.

7



## 254001

Capuz

ÚNICO

Capuz para indústrias alimentares.

Sarja: 65% poliéster - 35% algodão.  
Gramagem: 190 gr/m<sup>2</sup>.

7



## 201

Fato-macaco com capuz

M / L / XL / 2XL

Fato-macaco com capuz descartável com fecho de correr central oculto, elástico no punho e na perna e um bolso traseiro. Apresenta-se em saco individual.

Polietileno / Polipropileno.  
Gramagem: 60 gr/m<sup>2</sup>.  
Fornecido em packs de 25 unidades  
1 pack (25 un)

7



## 66

Bata de visitante

ÚNICO

Bata de visitante com fecho central com botões de pressão e elástico no punho.

Tecido não tecido 100% polipropileno.  
Gramagem: 40 gr/m<sup>2</sup>.  
Fornecido em packs de 25 unidades  
4 pack (100 un)

7



## 200

Fato-macaco com capuz

M / L / XL / 2XL

Fato-macaco com capuz descartável com fecho de correr central oculto, elástico no punho e na perna e um bolso traseiro. Apresenta-se em saco individual.

Tecido não tecido 100% polipropileno.  
Gramagem: 40 gr/m<sup>2</sup>.  
Fornecido em packs de 10 unidades  
5 pack (50 un)

7 9



## NITPF

Luva descartável de nitrilo sem pó

S / M / L / XL

Luva descartável de nitrilo leve e confortável. Oferece proteção contrarorganismos e produtos químicos de baixo risco. Oferece uma grande variedade de usos gerais, desde a manipulação de alimentos ou a exploração sanitária, até.

Nitrilo.  
Fornecido em packs de 100 unidades. 10 Pack (1.000 un)  
Normativa: UNE - EN 420: 2004 + A1: 2010 / UNE - EN 374: 2004

63



## 72

Máscara

ÚNICO

Máscara descartável com fitas de elástico e adaptador nasal.

Tecido não tecido. 100% polipropileno.  
Gramagem: 40 gr/m<sup>2</sup> + 20 gr/m<sup>2</sup> + 15 gr/m<sup>2</sup>.  
Fornecido em packs de 500 unidades  
4 pack (2000 un)

2 5 7



## 78

Gorro

ÚNICO

Gorro universal descartável com elástico ajustável.

Tecido não tecido. 100% polipropileno.  
Gramagem: 20 gr/m<sup>2</sup>.  
Fornecido em packs de 100 unidades  
10 Pack (1.000 un)

5 7



LIMITADO AO STOCK EXISTENTE

## 79

Touca

ÚNICO

Touca de rede ampla, com elástico.

100% Nylon.  
Fornecido em packs de 100 unidades  
200 pack (20.000 un)

7 9



## 76

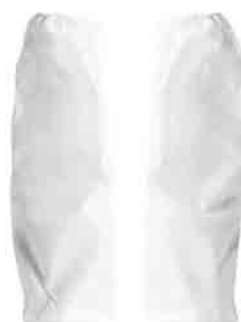
Avental

ÚNICO

Avental descartável com peito.

Tecido não tecido. Polipropileno / Polietileno.  
Gramagem: 25 gr/m<sup>2</sup> + 16 gr/m<sup>2</sup>.  
Fornecido em packs de 25 unidades  
8 Pack (200 un)

7



## 74

Manguitos

ÚNICO

Manguitos descartáveis com elástico nos cotovelos e punhos.

Polipropileno / Polietileno.  
Gramagem: 25 gr/m<sup>2</sup> + 16 gr/m<sup>2</sup>.  
Fornecido em packs de 50 unidades  
16 pack (800 un)

7

# Saúde e limpeza

## Túnicas e calças



## Touca



## Conjunto



## Túnicas

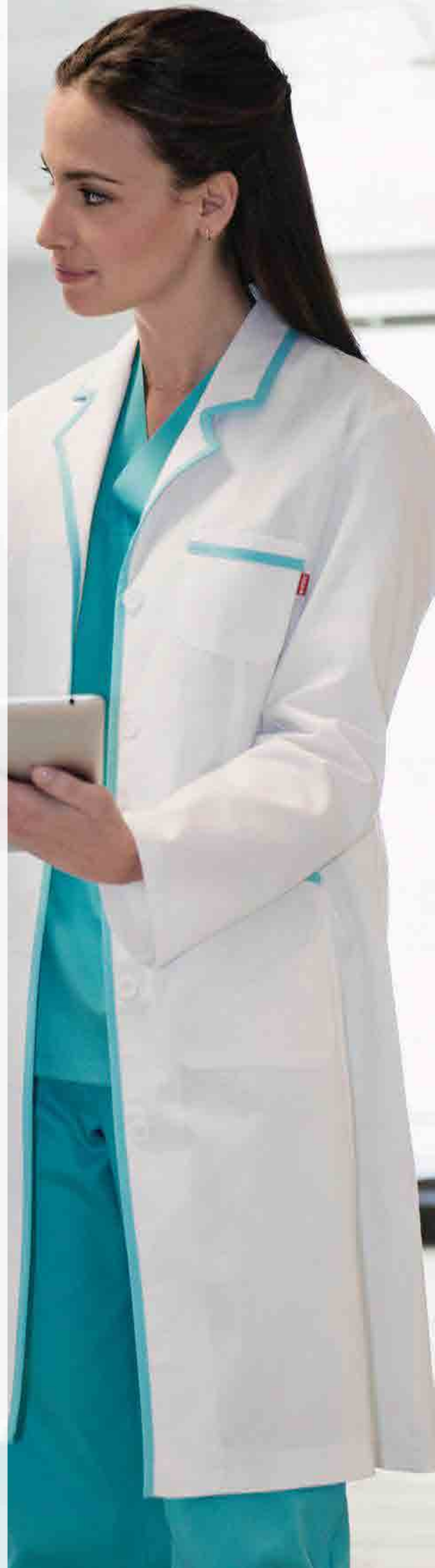


## Batas



## Personalizações

Muitas das nossas peças nesta categoria são personalizáveis. Consulta todas as possibilidades



**587**

Túnica pijama de manga curta

0/2/4/6/8/10/12

Túnica pijama de manga curta com decote em bico, três bolsos de chapa e aberturas laterais.

Sarja: 65% poliéster - 35% algodão.  
Gramagem: 190 gr/m².

⑦

**334**

Calça pijama

0/2/4/6/8/10/12

Calça pijama com elástico na cintura e com um bolso traseiro de chapa.

Sarja: 65% poliéster - 35% algodão.  
Gramagem: 190 gr/m².

⑦

**800**

Conjunto pijama

0/2/4/6/8/10/12

Túnica com decote em bico, manga curta tipo raglan e três bolsos de chapa. Calça de pijama com elástico e dois bolsos franceses..

Sarja: 80% poliéster - 20% algodão.  
Gramagem: 180 gr/m².

⑦

**534001**

Gorro hospitalar

ÚNICO

Gorro hospitalar com fitas.

Sarja: 65% poliéster - 35% algodão.  
Gramagem: 190 gr/m².

0 1 2 5 7 22 23 24  
25 26 28 43 58 62 67

**589**

Túnica pijama de manga curta

0/2/4/6/8/10/12

Túnica pijama de manga curta com decote em bico, três bolsos de chapa e aberturas laterais.

Sarja: 65% poliéster - 35% algodão.  
Gramagem: 190 gr/m².

0 1 2 5 22 23 24  
26 28 43 58 62 67

**333**

Calça pijama

0/2/4/6/8/10/12

Calça pijama com elástico na cintura e com um bolso traseiro de chapa.

Sarja: 65% poliéster - 35% algodão.  
Gramagem: 190 gr/m².

0 1 2 5 22 23 24  
26 28 43 58 62 67

**588**

Túnica pijama de manga comprida

0/2/4/6/8/10/12

Túnica pijama de manga comprida com decote em bico, três bolsos de chapa e aberturas nos laterais.

Sarja: 65% poliéster - 35% algodão.  
Gramagem: 190 gr/m².

⑦

**337**

Calça pijama

0/2/4/6/8/10/12

Calça pijama com pregas, fecho de correr e botão, elástico na cintura das costas, dois bolsos franceses e um bolso traseiro de chapa. Pesponto traseiro de segurança.

Sarja: 65% poliéster - 35% algodão.  
Gramagem: 190 gr/m².

⑦

**599**

Casaco pijama de manga curta

0/2/4/6/8/10/12

Casaco pijama de manga curta com decote redondo. Fecho central com botões, três bolsos de chapa e aberturas laterais.

Sarja: 65% poliéster - 35% algodão.  
Gramagem: 190 gr/m².

2 5 ⑦

**336**

Calça pijama

0/2/4/6/8/10/12

Calça pijama com pregas, fecho de correr e botão, elástico na cintura das costas, dois bolsos franceses e um bolso traseiro de segurança.

Sarja: 65% poliéster - 35% algodão.  
Gramagem: 190 gr/m².

2 5 ⑦



## 535201

Casaco pijama automático manga curta

0/2/4/6/8/10/12

Casaco pijama de manga curta com decote em bico. Fecho central automático metálico de arruela e três bolsos com aba.

Sarja. 65% poliéster - 35% algodão.  
Gramagem: 190 gr/m<sup>2</sup>.

7



## 533001

Calças pijama

0/2/4/6/8/10/12

Calças com borracha elástica no interior do cós e cordão com fita de viés. Dois bolsos franceses.

Sarja. 65% poliéster - 35% algodão.  
Gramagem: 190 gr/m<sup>2</sup>.

0 7



## 590

Casaco de manga curta com fecho de correr

0/2/4/6/8/10/12

Casaco de manga curta semicintado com fecho de correr central e dois bolsos de chapa com pala.

Sarja. 65% poliéster - 35% algodão.  
Gramagem: 190 gr/m<sup>2</sup>.

0 7



## 535202

Túnica cintada senhora manga curta

XS/S/M/L/XL/2XL

Túnica cintada em sarja. Sem gola. Frente com fecho. 2 bolsos

Sarja. 65% poliéster - 35% algodão.  
Gramagem: 190 gr/m<sup>2</sup>.

7



## 535203

Túnica cintada senhora manga curta

XS/S/M/L/XL/2XL

Túnica cintada em sarja. Sem gola. Frente com molas. 2 bolsos.

Sarja. 65% poliéster - 35% algodão.  
Gramagem: 190 gr/m<sup>2</sup>.

0 7



## 579

Casaco semi cintado às riscas de manga curta

0/2/4/6/8/10/12

Casaco semicintado de manga curta com pinças de peito. Fecho central com botões e dois bolsos de chapa. Vistas em contraste.

Sarja. 67% poliéster - 33% algodão.  
Gramagem: 107 gr/m<sup>2</sup>.

1 18



## 319

Calça pijama mulher

0/2/4/6/8/10/12

Calça pijama com elástico na cintura e três bolsos. O tecido do vivo do bolso lateral é a riscas.

Sarja. 67% poliéster - 33% algodão.  
Gramagem: 195 gr/m<sup>2</sup>.

1 18



## 585

Túnica pijama às riscas de manga curta

0/2/4/6/8/10/12

Túnica de manga curta com decote em bico e três bolsos de chapa. Vistas em cor contraste.

Sarja. 65% poliéster - 35% algodão.  
Gramagem: 113 gr/m<sup>2</sup>.

5



## 952

Bata cintada mulher de manga curta

38/40/42/44/46/48/50/52/54/56/58/60

Bata cintada de manga curta com gola smoking. Fecho central com botões, dois bolsos de chapa e fitas costuradas nos laterais para atar nas costas. Decote, botões e vivo de bolsos e mangas em branco.

Sarja. 65% poliéster - 35% algodão.  
Gramagem: 113 gr/m<sup>2</sup>.

5



## 539002

Bata de mulher

XS/S/M/L/XL/2XL

Bata de mulher cintada com fecho central de botões. Manga tipo alfaiate, de duas peças, gola com lapela e três bolsos de chapa, dois inferiores e um no peito esquerdo. Cinto nas costas.

Sarja. 65% poliéster - 35% algodão.  
Gramagem: 210 gr/m<sup>2</sup>.

7



## 539001

Bata de homem

S / M / L / XL / 2XL / 3XL

Bata de homem cintada com fecho central de botões. Manga tipo alfaiate, de duas peças, gola com lapela e três bolsos de chapa, dois inferiores e um no peito esquerdo. Cinto nas costas.

Sarja: 65% poliéster - 35% algodão.  
Gramagem: 210 gr/m².

7



## 700P

Bata

38 / 40 / 42 / 44 / 46 / 48 / 50 / 52 / 54 / 56 / 58 / 60 / 62 / 64

Bata com fecho central com botões, três bolsos de chapa e cinto nas costas.

Sarja: 65% poliéster - 35% algodão.  
Gramagem: 175 gr/m².

7



## 700

Bata homem

46 / 48 / 50 / 52 / 54 / 56 / 58 / 60 / 62 / 64

Bata com fecho central com botões, três bolsos de chapa e cinto nas costas.

Sarja: 65% poliéster - 35% algodão.  
Gramagem: 175 gr/m².

1 2 6 8 9



MULHER



## 907

Bata mulher de manga curta

38 / 40 / 42 / 44 / 46 / 48 / 50 / 52 / 54 / 56 / 58 / 60

Bata de mulher de manga curta com fecho central com botões, três bolsos de chapa e cinto nas costas.

Sarja: 65% poliéster - 35% algodão.  
Gramagem: 175 gr/m².

5 7



MULHER



## 908

Bata mulher de manga comprida

38 / 40 / 42 / 44 / 46 / 48 / 50 / 52 / 54 / 56 / 58 / 60

Bata de mulher de manga comprida com fecho central com botões, três bolsos de chapa e cinto nas costas.

Sarja: 65% poliéster - 35% algodão.  
Gramagem: 175 gr/m².

1 2 5 7 9



## P535203

XS / S / M / L / XL / 2XL

COR BASE:

0 7

COR CONTRASTE:

0 1 2 3 5 6 7  
8 9 12 16 17 18 22  
23 24 25 26 28 43 49  
58 62 67



## P590

0 / 2 / 4 / 6 / 8 / 10 / 12

COR BASE:

0 7

COR CONTRASTE:

0 1 2 3 5 6 7  
8 9 12 16 17 18 22  
23 24 25 26 28 43 49  
58 62 67



## B590

0 / 2 / 4 / 6 / 8 / 10 / 12

COR BASE:

0 7

COR CONTRASTE:

0 1 2 3 5 6 7  
8 9 12 16 17 18 22  
23 24 25 26 28 43 49  
58 62 67



## P587/P589

0 / 2 / 4 / 6 / 8 / 10 / 12

COR BASE:

0 1 2 5 7 22 23 24

25 26 28 43 58 62 67

COR CONTRASTE:

0 1 2 3 5 6 7  
8 9 12 16 17 18 22  
23 24 25 26 28 43 49  
58 62 67



## M587/M589

0 / 2 / 4 / 6 / 8 / 10 / 12

COR BASE:

0 1 2 5 7 22 23 24

25 26 28 43 58 62 67

COR CONTRASTE:

0 1 2 3 5 6 7  
8 9 12 16 17 18 22  
23 24 25 26 28 43 49  
58 62 67



## B587/B589

0/2/4/6/8/10/12

COR BASE:

0 1 2 5 7 22 23 24  
25 26 28 43 58 62 67

COR CONTRASTE:

0 1 2 3 5 6 7  
8 9 12 16 17 18 22  
23 24 25 26 28 43 49  
58 62 67



## B534001

ÚNICO

COR BASE:

0 1 2 5 7 22 23 24  
25 26 28 43 58 62 67

COR CONTRASTE:

0 1 2 3 5 6 7  
8 9 12 16 17 18 22  
23 24 25 26 28 43 49  
58 62 67



## P535201

0/2/4/6/8/10/12

COR BASE:

7

COR CONTRASTE:

0 1 2 3 5 6 8  
9 12 16 17 18 22 23  
24 25 26 28 43 49 58  
62 67



## P599

0/2/4/6/8/10/12

COR BASE:

2 5 7

COR CONTRASTE:

0 1 2 3 5 6 7  
8 9 12 16 17 18 22  
23 24 25 26 28 43 49  
58 62 67



## E587/E589

Túnica pijama de grávida

0/2/4/6/8/10/12

0 1 2 5 7 22 23  
24 25 26 28 43 67



## E333/E334

Calça pijama de grávida

0/2/4/6/8/10/12

0 1 2 5 7 22 23  
24 25 26 28 43 67



## P539002

XS/S/M/L/XL/2XL

COR BASE:

7

COR CONTRASTE:

0 1 2 3 5 6 8  
9 12 16 17 18 22 23  
24 25 26 28 43 49 58  
62 67



## P539001

S/M/L/XL/2XL/3XL

COR BASE:

7

COR CONTRASTE:

0 1 2 3 5 6 8  
9 12 16 17 18 22 23  
24 25 26 28 43 49 58  
62 67

# Hotelaria e Restauração

## Casacos



## Calças



## Aventais



## Complementos



## Polos e t-shirts



## Camisas e coletes



## Calças e saia



## Aventais e complementos



## Personalizações

Muitas das nossas peças nesta categoria são personalizáveis. Consulta todas as possibilidades





## ENELDO

Casaco cozinheiro manga comprida

48 / 50 / 52 / 54 / 56 / 58 / 60 / 62 / 64

Casaco de cozinheiro com tira no decote. Abotoadura dupla cruzada, abertura lateral nos punhos e um bolso de vivo no peito. Escapulário e dobras nas costas.

Sarja. 65% poliéster - 35% algodão. Com acabamento em Teflón. Gramagem: 210 gr/m<sup>2</sup>.

0 7



MULHER



## MELISA

Casaco de cozinheira

38 / 40 / 42 / 44 / 46 / 48

Casaco de cozinheira cintado com tira no decote. Fecho central cruzado com botões, manga francesa e costuras laterais até ao ombro.

Sarja. 65% poliéster - 35% algodão. Com acabamento em Teflón. Gramagem: 210 gr/m<sup>2</sup>.

0 7 57



Teflón



## 405202TC

Casaco de cozinheiro

46 / 48 / 50 / 52 / 54 / 56 / 58 / 60 / 62 / 64

Casaco de cozinheiro com gola chinesa, fecho central com fecho oculto e um botão na gola, abertura lateral nos punhos, bolso lateral na manga.

Sarja. 65% poliéster - 35% algodão. Gramagem: 190 gr/m<sup>2</sup>.

0 7



MULHER



## 405203TC

Casaco cozinheira

38 / 40 / 42 / 44 / 46 / 48

Casaco de cozinheira com gola chinesa, fecho central com fecho oculto e um botão na gola, abertura lateral nos punhos, bolso lateral na manga.

Sarja. 65% poliéster - 35% algodão. Gramagem: 190 gr/m<sup>2</sup>.

0 7 24 25



TECIDO TRANSPIRÁVEL



GESDRY +



## 405204

Jaleca de cozinheiro com tecido transpirável

46 / 48 / 50 / 52 / 54 / 56 / 58 / 60 / 62 / 64

Jaleca de cozinheiro com tira no decote e costas com tecido transpirável. Abertura central com fecho de correr oculto e um botão na gola, abertura lateral nos punhos. Bolso lateral na manga.

Sarja: 100% algodão. Gesdry: 100% poliéster. Gramagem: sarja: 180 gr/m<sup>2</sup>. Gesdry: 135 gr/m<sup>2</sup>.

7



## 432

Casaco cozinheiro manga curta

44 / 46 / 48 / 50 / 52 / 54 / 56 / 58 / 60 / 62 / 64

Casaco de cozinheiro de manga curta com tira no decote. Abotoadura dupla cruzada, um bolso de chapa no peito.

Plana. 65% poliéster - 35% algodão. Gramagem: 175 gr/m<sup>2</sup>.

0 7



## 405205

Jaleca cozinheiro manga curta com molas

44 / 46 / 48 / 50 / 52 / 54 / 56 / 58 / 60 / 62 / 64

Jaleca de cozinheiro de manga curta com tira no decote. Trespasse com molas. Um bolso de chapa na manga esquerda.

Plana. 65% poliéster - 35% algodão. Gramagem: 175 gr/m<sup>2</sup>.

0 7



## 434

Casaco cozinheiro manga comprida

44 / 46 / 48 / 50 / 52 / 54 / 56 / 58 / 60 / 62 / 64

Casaco de cozinheiro de manga comprida com tira no decote. Abotoadura dupla cruzada, um bolso de chapa no peito.

Plana. 65% poliéster - 35% algodão. Gramagem: 175 gr/m<sup>2</sup>.

0 7



## 405206

Jaleca cozinheiro manga comprida com molas

44 / 46 / 48 / 50 / 52 / 54 / 56 / 58 / 60 / 62 / 64

Jaleca de cozinheiro de manga comprida com tira no decote. Trespasse com molas. Um bolso de chapa na manga esquerda.

Plana. 65% poliéster - 35% algodão. Gramagem: 175 gr/m<sup>2</sup>.

0 7



MULHER



## 535203

Túnica cintada senhora manga curta

XS / S / M / L / XL / 2XL

Túnica cintada em sarja. Sem gola. Frente com molas. 2 bolsos.

Sarja. 65% poliéster - 35% algodão. Gramagem: 190 gr/m<sup>2</sup>.

0 7



## 405201

Casaco cozinheiro manga curta

XS / S / M / L / XL / 2XL / 3XL

Casaco de cozinheiro de manga curta com tira no decote. Abotoadura dupla cruzada, um bolso de chapa no peito e dobras nas costas.

Popeline. 65% poliéster - 35% algodão.  
Gramagem: 112 gr/m².

0 7



## ORÉGANO NEGRO

Calça cozinheiro

36 / 38 / 40 / 42 / 44 / 46 / 48 / 50 / 52 / 54 / 56

Calças de cozinheiro com elástico na cintura das costas. Dois bolsos laterais, um traseiro de vivo com botão e outro no lateral da perna esquerda. Pesponto traseiro de segurança.

Sarja. 65% poliéster - 35% algodão.  
Com acabamento em Teflón.  
Gramagem: 210 gr/m².

0



Riscas pretas



Quadrados Pretos



## ORÉGANO

Calça cozinheiro riscas e quadrados

36 / 38 / 40 / 42 / 44 / 46 / 48 / 50 / 52 / 54 / 56

Calças de cozinheiro com elástico na cintura das costas. Dois bolsos laterais, um traseiro de vivo com botão e outro no lateral da perna esquerda. Pesponto traseiro de segurança.

Sarja. 65% poliéster - 35% algodão.  
Gramagem: Riscas pretas: 210 gr/m².  
Quadrados Pretos: 110 gr/m².

50 52



Pied de poule (Azul marinho/ Branco)



## 350

Calça cozinheiro pied de poule

36 / 38 / 40 / 42 / 44 / 46 / 48 / 50 / 52 / 54 / 56 / 58 / 60

Calças de cozinheiro com pregas e elástico na cintura das costas. Dois bolsos franceses e um traseiro com pala e botão. Pesponto traseiro de segurança.

Sarja. 65% poliéster - 35% algodão.  
Gramagem: 140 gr/m².

0



Quadrados (Azul marinho/ Branco)



## 351

Calça cozinheiro quadrados

36 / 38 / 40 / 42 / 44 / 46 / 48 / 50 / 52 / 54 / 56 / 58 / 60

Calças de cozinheiro com pregas e elástico na cintura das costas. Dois bolsos franceses e um traseiro com pala e botão. Pesponto traseiro de segurança.

Sarja. 65% poliéster - 35% algodão.  
Gramagem: 120 gr/m².

0



## 333

Calça pijama

0 / 2 / 4 / 6 / 8 / 10 / 12

Calça pijama com elástico na cintura e com um bolso traseiro de chapa.

Sarja. 65% poliéster - 35% algodão.  
Gramagem: 190 gr/m².

0 1 2 5 22 23 24  
26 28 43 58 62 67



## 533001

Calças pijama

0 / 2 / 4 / 6 / 8 / 10 / 12

Calças com borracha elástica no interior do cós e cordão com fita de viés. Dois bolsos franceses.

Sarja. 65% poliéster - 35% algodão.  
Gramagem: 190 gr/m².

0 7



FÁCIL DE ENGOMAR



COMPRIMENTO 42 cm  
LARGURA 70 cm



## 404205

Avental curto com um bolso

ÚNICO

Avental curto com um bolso com diferentes compartimentos.

Plana. 100% poliéster.  
Gramagem: 160 gr/m².

0 9 12 16 18 23 26  
43 44 45



COMPRIMENTO 39,5 cm  
LARGURA 72 cm



## 404201

Avental curto

ÚNICO

Avental curto com um bolso no centro.

Sarja. 65% poliéster - 35% algodão.  
Gramagem: 190 gr/m².

0 1 2 3 4 5 6  
7 8 9 12 16 17 18  
19 20 22 23 24 25 26  
28 43



COMPRIMENTO 44,5 cm  
LARGURA 72 cm



## SUBIRAT

Avental curto

ÚNICO

Avental curto com um amplo bolso em V com três compartimentos.

Sarja. 65% poliéster - 35% algodão.  
Com acabamento em Teflón.  
Gramagem: 210 gr/m².

0 49 57



COMPRIMENTO  
47 cm  
LARGURA  
94 cm



**3**

Avental curto

ÚNICO

Avental curto sem bolso.

Sarja. 65% poliéster - 35% algodão.  
Gramagem: 190 gr/m<sup>2</sup>.

7



COMPRIMENTO  
94 cm  
LARGURA  
82 cm



**5**

Avental comprido

ÚNICO

Avental comprido sem bolso.

Sarja. 65% poliéster - 35% algodão.  
Gramagem: 190 gr/m<sup>2</sup>.

7



COMPRIMENTO  
82 cm  
LARGURA  
85,5 cm



**404202**

Avental comprido

ÚNICO

Avental comprido sem bolso.

Sarja. 65% poliéster - 35% algodão.  
Gramagem: 190 gr/m<sup>2</sup>.



COMPRIMENTO  
86,5 cm  
LARGURA  
76 cm



**LAUREL**

Avental comprido com vivo e corte em V

ÚNICO

Avental comprido com corte em V e vivo de cetim em cor contraste. Sem bolso.

Sarja. 65% poliéster - 35% algodão.  
Com acabamento em Teflón.  
Gramagem: 210 gr/m<sup>2</sup>.

0 7 70



COMPRIMENTO  
85 cm  
LARGURA  
84 cm



**CABERNET**

Avental comprido

ÚNICO

Avental comprido com abertura central para maior conforto ao andar.

Sarja. 65% poliéster - 35% algodão.  
Com acabamento em Teflón.  
Gramagem: 210 gr/m<sup>2</sup>.

0 49 57



COMPRIMENTO  
101 cm  
LARGURA  
70 cm



**4S**

Avental com peito

ÚNICO

Avental com peito sem bolso.

Sarja. 65% poliéster - 35% algodão.  
Gramagem: 190 gr/m<sup>2</sup>.

7



COMPRIMENTO  
90 cm  
LARGURA  
66 cm



**7**

Avental com peito de PVC

ÚNICO

Avental com peito de PVC sem bolso.

PVC. 80% PVC e 20% poliéster.  
Gramagem: 470 gr/m<sup>2</sup>.

7



COMPRIMENTO  
88,5 cm  
LARGURA  
63,5 cm



**9**

Avental com peito de feltro

ÚNICO

Avental com peito de PVC e tecido de feltro plastificado no avesso sem bolso.

Feltro. 100% algodão-PVC.  
Gramagem: 500 gr/m<sup>2</sup>.

7



COMPRIMENTO  
97 cm  
LARGURA  
85 cm



**11**

Avental com peito de algodão

ÚNICO

Avental com peito de algodão sem bolso.

Plana. 100% algodão.  
Gramagem: 180 gr/m<sup>2</sup>.

7



COMPRIMENTO  
91 cm  
LARGURA  
74 cm



**TREPAT**

Avental com peito

ÚNICO

Avental com peito e bolso na frente, fivela regulável.

Sarja. 65% poliéster - 35% algodão.  
Com acabamento em Teflón.  
Gramagem: 210 gr/m<sup>2</sup>.

0 7 49 57



100%  
ALGODÃO



COMPRIMENTO  
96,5 cm  
LARGURA  
74,5 cm



## PIMENTÓN

Avental com peito às riscas

ÚNICO

Avental com peito de riscas largas com fivela regulável na fita do decote. Dois bolsos na frente de diferente tamanho.

Sarja. 65% poliéster - 35% algodão.  
Gramagem: 210 gr/m<sup>2</sup>.

50 51



COMPRIMENTO  
91 cm  
LARGURA  
74 cm



## 404203

Avental com peito

ÚNICO

Avental comprido com peito e um bolso central. O avental leva fivela na parte do decote para ajustar.

Sarja. 65% poliéster - 35% algodão.  
Gramagem: 190 gr/m<sup>2</sup>.

0 1 2 3 4 5 6 7  
8 9 12 16 17 18 19 20  
22 23 24 25 26 28 43



COMPRIMENTO  
89 cm  
LARGURA  
74 cm



## 404204

Avental com peito

ÚNICO

Avental com peito fabricado com tecido 100% poliéster, com um bolso na frente com uma fita para ajustar.

Plana. 100% poliéster.  
Gramagem: 160 gr/m<sup>2</sup>.

0 9 12 16 18 23 26  
43 44 45



FÁCIL DE  
ENGOMAR



## 80

Gorro de cozinheiro descartável

ÚNICO

Gorro de cozinheiro descartável.

100% polipropileno.  
Gramagem: 50 gr/m<sup>2</sup>.

7



## 82

Gorro de cozinheiro

56 / 57 / 58 / 59 / 60

Gorro de cozinheiro com rede na parte superior.

Sarja. 65% poliéster - 35% algodão.  
Gramagem: 190 gr/m<sup>2</sup>.

7



## 20

Lenço

ÚNICO

Lenço triangular para atar ao pescoço.

Sarja. 65% poliéster - 35% algodão.  
Gramagem: 190 gr/m<sup>2</sup>.

7



## 404003

Lenço

ÚNICO

Lenço triangular para atar ao pescoço.

Sarja. 65% poliéster - 35% algodão.  
Gramagem: 190 gr/m<sup>2</sup>.

0 1 2 3 4 5 6 8  
9 12 16 17 18 19 20 22  
23 24 25 26 28 43



## VAINILLA

Gorro francês

ÚNICO

Gorro francês de cozinheiro com franzido. Fecho de velcro na parte posterior para uma melhor adaptação.

Sarja. 65% poliéster - 35% algodão.  
Com acabamento em Teflón.  
Gramagem: 210 gr/m<sup>2</sup>.

0 7 49 57



## VAINILLA VIVO

Gorro francês com vivo

ÚNICO

Gorro francês de cozinheiro com franzido e vivo de cetim em contraste. Fecho de velcro na parte posterior para melhor adaptação.

Sarja. 65% poliéster - 35% algodão.  
Com acabamento em Teflón.  
Gramagem: 210 gr/m<sup>2</sup>.

07 70



## 404001

Gorro francês

ÚNICO

Gorro francês de cozinheiro com franzidos. Fecho de velcro na parte posterior para uma melhor adaptação.

Sarja. 65% poliéster - 35% algodão.  
Gramagem: 190 gr/m<sup>2</sup>.

0 1 2 3 4 5 6 7  
8 9 12 16 17 18 19 20  
22 23 24 25 26 28 43



FÁCIL DE  
ENGOMAR



## MACIS

Gorro com fitas

ÚNICO

Gorro com duas fitas para atar atrás.

Sarja. 65% poliéster - 35% algodão.  
Com acabamento em Teflón.  
Gramagem: 210 gr/m<sup>2</sup>.

0 7 49 57



## MACIS RY

Gorro com fitas

ÚNICO

Gorro com duas fitas para atar atrás.

Sarja. 65% poliéster - 35% algodão.  
Gramagem: 210 gr/m<sup>2</sup>.

50 51



## 404002

Gorro com fitas

ÚNICO

Gorro com duas fitas para atar atrás.

Sarja. 65% poliéster - 35% algodão.  
Gramagem: 190 gr/m<sup>2</sup>.

0 1 2 3 4 5 6 7  
8 9 12 16 17 18 19 20  
22 23 24 25 26 28 43



MULHER



## 93

Touca mulher com rede

ÚNICO

Touca de mulher com rede e elástico na extremidade da parte posterior.

Sarja: 65% poliéster - 35% algodão.  
Rede: 100% poliéster.  
Gramagem: sarja 190 gr/m<sup>2</sup>. Rede 62 gr/m<sup>2</sup>.

0 1 2 7



MULHER



## 94

Touca

ÚNICO

Touca de mulher.

Sarja. 65% poliéster - 35% algodão.  
Gramagem: 190 gr/m<sup>2</sup>.

7



MULHER



## 404004

Touca

ÚNICO

Touca de mulher.

Sarja. 65% poliéster - 35% algodão.  
Gramagem: 190 gr/m<sup>2</sup>.

0 1 2 3 4 5 6 8  
9 12 16 17 18 19 20 22  
23 24 25 26 28 43



INDÚSTRIA ALIMENTAR



## 254002

Boné com viseira

ÚNICO

Boné com viseira e elástico atrás.

Sarja. 65% poliéster - 35% algodão.  
Gramagem: 190 gr/m<sup>2</sup>.

7



## 90

Gorro militar

1/2/3

Gorro de cozinheiro militar.

Sarja. 65% poliéster - 35% algodão.  
Gramagem: 190 gr/m<sup>2</sup>.

7



## 91

Gorro militar com rede

1/2/3

Gorro de cozinheiro militar com rede na parte superior.

Sarja. 65% poliéster - 35% algodão.  
Rede: 100% poliéster.  
Gramagem: sarja 190 gr/m<sup>2</sup>. Rede 62 gr/m<sup>2</sup>.

7



## 105502

Polo de manga curta

S/M/L/XL/2XL

Polo de manga curta fabricado em malha transpirável. Gola canelada e carcela com botões. Bolso solto sem costurar.

Piqué. 60% algodão - 40% poliéster.  
Gramagem: 180 gr/m<sup>2</sup>.

0 2 3 4 7 8 9  
12 18 25 27 46 55 59  
61



## 105503

Polo de manga comprida

S / M / L / XL / 2XL

Polo de manga comprida com tecido respirável. Bolso fornecido à parte.

Piqué. 60% algodão - 40% poliéster.  
Gramagem: 180 gr/m².



## 405502

T-shirt homen

S / M / L / XL / 2XL

T-shirt de homem com manga curta e decote redondo.

Punto. 100% algodão.  
Gramagem: 180 gr/m².



MULHER



## 405501

T-shirt mulher

S / M / L / XL

T-shirt de mulher ajustada com manga curta e decote redondo

Punto. 100% algodão.  
Gramagem: 180 gr/m².



MULHER



## VIURA

Camisa de mulher cintada

S / M / L / XL / 2XL

Camisa com tira no decote e decote em bico. Fecho central com botões, pinças de peito, punhos com botão e um bolso de chapa no peito.

Popeline. 65% poliéster - 35% algodão.  
Gramagem: branco: 118 gr/m². Negro: 112 gr/m².



## LISTÁN

Camisa com gola mao

S / M / L / XL / 2XL / 3XL

Camisa com tira no decote e manga comprida. Fecho central com botões, punhos com botão e um bolso de chapa no peito.

Popeline. 65% poliéster - 35% algodão.  
Gramagem: branco: 118 gr/m². Negro: 112 gr/m².



MULHER



## 538

Camisa mulher cintada de manga curta

S / M / L / XL / 2XL

Camisa semicintada de mulher de manga curta. Fecho central com botões e pinças de peito.

Popeline. 65% poliéster - 35% algodão.  
Gramagem: 114 gr/m².



MULHER



## 539

Camisa mulher cintada de manga comprida

S / M / L / XL / 2XL

Camisa semicintada de mulher de manga comprida com punhos e botões. Fecho central com botões e pinças de peito.

Popeline. 65% poliéster - 35% algodão.  
Gramagem: 114 gr/m².



## 531

Camisa de manga curta

S / M / L / XL / 2XL / 3XL

Camisa de manga curta. Abertura central com botões e um bolso de chapa no peito.

Popeline. 65% poliéster - 35% algodão.  
Gramagem: 104 gr/m².



## 529

Camisa de manga comprida

S / M / L / XL / 2XL / 3XL

Camisa de manga comprida. Fecho central com botões, punhos com botão e um bolso de chapa no peito.

Popeline. 65% poliéster - 35% algodão.  
Gramagem: 104 gr/m².



MULHER



TECIDO STRETCH



FÁCIL DE ENGOMAR



## 405002

Camisa de senhora stretch

S / M / L / XL / 2XL

Camisa senhora em popeline com stretch. Corte cintado. Frente e punhos com botões.

Popeline. 70% algodão - 28% poliéster - 2% spandex.  
Gramagem: 108 gr/m².





TECIDO STRETCH



FÁCIL DE ENGOMAR



## 405003

Camisa de empregado de mesa

S / M / L / XL / 2XL / 3XL

Camisa com manga comprida. Fecho central com botões, punhos com botão e um bolso de chapa no peito.

Popeline. 70% algodão - 28% poliéster - 2% spandex. Gramagem: 110 gr/m<sup>2</sup>.

0 7



## 410

Colete de empregado de mesa sem lapela

46 / 48 / 50 / 52 / 54 / 56 / 58 / 60 / 62 / 64

Colete de empregado de mesa sem lapelas com forro e fecho central de botões. Dois bolsos de vivo e um interno.

Sarja. 100% poliéster. Gramagem: 210 gr/m<sup>2</sup>.

0



## 411

Colete de empregado de mesa com gola smoking

46 / 48 / 50 / 52 / 54 / 56 / 58 / 60 / 62 / 64

Colete de empregado de mesa com gola smoking, forro e fecho central com botões. Dois bolsos de vivo e um interno.

Sarja. 100% poliéster. Gramagem: 210 gr/m<sup>2</sup>.

0



MULHER



## 417

Colete de empregada de mesa com gola smoking

38 / 40 / 42 / 44 / 46 / 48 / 50 / 52

Colete de empregada de mesa com gola smoking, com forro, cintado com pinças. Costas e bolso em cor preto.

Sarja. 100% poliéster. Gramagem: 210 gr/m<sup>2</sup>.

0



TECIDO STRETCH



FÁCIL DE ENGOMAR



## 301

Calça homem com bolso de relógio

36 / 38 / 40 / 42 / 44 / 46 / 48 / 50 / 52 / 54 / 56

Calças com pregas fabricadas com tecido antirugas e stretch. Dois bolsos franceses, um bolso relógio na cintura e um traseiro de vivo com botão. Pesponto traseiro de segurança.

Plana. 100% poliéster. Gramagem: 180 gr/m<sup>2</sup>.

0 1



FÁCIL DE ENGOMAR



## 403001

Calça de empregado de mesa

36 / 38 / 40 / 42 / 44 / 46 / 48 / 50 / 52 / 54 / 56 / 58 / 60 / 62

Calça de homem com dois bolsos tipo francês na parte da frente. Dobras, fecho de correr e botão, pregas na parte traseira e um bolso de vivo e botão.

Plana. 100% poliéster. Gramagem: 165 gr/m<sup>2</sup>.

0



TECIDO STRETCH



FÁCIL DE ENGOMAR



## ALBARIÑO

Calça homem com bolso de relógio

36 / 38 / 40 / 42 / 44 / 46 / 48 / 50 / 52 / 54 / 56

Calças com pregas fabricadas com tecido antirugas e stretch. Dois bolsos laterais, um bolso relógio na cintura e um traseiro de vivo com botão. Pesponto traseiro de segurança.

Plana. 100% poliéster. Gramagem: 180 gr/m<sup>2</sup>.

0



Teflon



## VERDEJO

Calça

36 / 38 / 40 / 42 / 44 / 46 / 48 / 50 / 52 / 54 / 56

Calças com pregas e elástico na cintura das costas. Dois bolsos franceses e um traseiro de vivo com botão. Elástico interior com casa para ajustar a cintura. Pesponto traseiro de segurança.

Sarja. 65% poliéster - 35% algodão. Com acabamento em Teflón. Gramagem: 210 gr/m<sup>2</sup>.

0 6



MULHER



TECIDO STRETCH



FÁCIL DE ENGOMAR



## 391

Saia com forro

36 / 38 / 40 / 42 / 44 / 46 / 48 / 50

Saia com forro, fecho de correr e botão nas costas e dois bolsos na frente.

Plana. 100% poliéster. Gramagem: 180 gr/m<sup>2</sup>.

0



MULHER



TECIDO STRETCH



FÁCIL DE ENGOMAR



## 303

Calça mulher

36 / 38 / 40 / 42 / 44 / 46 / 48 / 50

Calças de mulher com cintura fabricada com tecido antirugas e stretch. Pesponto traseiro de segurança.

Plana. 100% poliéster. Gramagem: 180 gr/m<sup>2</sup>.

0 1



COMPRIMENTO  
47 cm  
LARGURA  
70 cm



FÁCIL DE  
ENGOMAR



## 404205

Avental curto com um bolso

ÚNICO

Avental curto com um bolso com diferentes compartimentos.

Plana. 100% poliéster.  
Gramagem: 160 gr/m<sup>2</sup>.

0 9 12 16 18 23 26  
43 44 45



COMPRIMENTO  
89 cm  
LARGURA  
74 cm



FÁCIL DE  
ENGOMAR



## 404204

Avental com peito

ÚNICO

Avental com peito fabricado com tecido 100% poliéster, com um bolso na frente com uma fita para ajustar.

Plana. 100% poliéster.  
Gramagem: 160 gr/m<sup>2</sup>.

0 9 12 16 18 23 26  
43 44 45



COMPRIMENTO  
145 cm



## 51

Gravata

ÚNICO

Gravata sem elástico.

Raso. 100% poliéster.  
Gramagem: 98 gr/m<sup>2</sup>.

0



COMPRIMENTO  
40 cm



## 52

Gravata

ÚNICO

Gravata com elástico, com o nó feito.

Raso. 100% poliéster.  
Gramagem: 98 gr/m<sup>2</sup>.

0



COMPRIMENTO  
52 cm  
LARGURA  
70 cm



## 56

Laço

ÚNICO

Laço.

Raso. 100% poliéster.  
Gramagem: 98 gr/m<sup>2</sup>.

0

## 25

Pano de serviço

ÚNICO

Pano de empregado de mesa.

Sarja. 65% poliéster - 35% algodão.  
Gramagem: 190 gr/m<sup>2</sup>.

7



## MERLOT

Porta dinheiro

ÚNICO

Porta-dinheiro com fivela de PVC para apertar. Desenhado com diferentes compartimentos.

Sarja. 65% poliéster - 35% algodão.  
Com acabamento em Teflón.  
Gramagem: 210 gr/m<sup>2</sup>.

0



COMPRIMENTO  
52 cm  
LARGURA  
70 cm



## P405203TC

38 / 40 / 42 / 44 / 46 / 48

COR BASE:

0 7 24 25

COR CONTRASTE:

0 1 2 3 5 6 7

8 9 12 16 17 18 22

23 24 25 26 28 43 49

67

## P405202TC

46 / 48 / 50 / 52 / 54 / 56 / 58 / 60 / 62 / 64

COR BASE:

0 7

COR CONTRASTE:

0 1 2 3 5 6 7

8 9 12 16 17 18 22

23 24 25 26 28 43 49

67

## P432

44 / 46 / 48 / 50 / 52 / 54 / 56 / 58 / 60 / 62 / 64

COR BASE:

0 7

COR CONTRASTE:

0 1 2 3 5 6 7

8 9 12 16 17 18 22

23 24 25 26 28 43 49

67





## P434

44 / 46 / 48 / 50 / 52 / 54 / 56 / 58 / 60 / 62 / 64

COR BASE:

0 7

COR CONTRASTE:

0 1 2 3 5 6 7  
8 9 12 16 17 18 22  
23 24 25 26 28 43 49  
67



## BIMELISA

38 / 40 / 42 / 44 / 46 / 48

COR BASE:

0 7 57

COR CONTRASTE:

0 7 23 24 25 26 49  
57



## P538

S / M / L / XL / 2XL

COR BASE:

0 5 7

COR CONTRASTE:

0 1 2 3 5 6 7  
8 9 12 16 17 18 22  
23 24 25 26 28 43 49  
67



## P539

S / M / L / XL / 2XL

COR BASE:

0 5 7

COR CONTRASTE:

0 1 2 3 5 6 7  
8 9 12 16 17 18 22  
23 24 25 26 28 43 49  
67



## PVIURA

S / M / L / XL / 2XL

COR BASE:

0 7

COR CONTRASTE:

0 1 2 3 5 6 7  
8 9 12 16 17 18 22  
23 24 25 26 28 43 49



## P405002

S / M / L / XL / 2XL

COR BASE:

0 7

COR CONTRASTE:

50



## P531

S / M / L / XL / 2XL / 3XL

COR BASE:

0 1 2 5 6 7 8  
9 18

COR CONTRASTE:

0 1 2 3 5 6 7  
8 9 12 16 17 18 22  
23 24 25 26 28 43 49  
67



## PLISTÁN

S / M / L / XL / 2XL / 3XL

COR BASE:

0 7

COR CONTRASTE:

0 1 2 3 5 6 7  
8 9 12 16 17 18 22  
23 24 25 26 28 43 49  
67



## P405001

37 / 38 / 39 / 40 / 41 / 42 / 43 / 44 / 45 / 46 / 47 / 48

COR BASE:

0 7

COR CONTRASTE:

50



## P91

1 / 2 / 3

COR BASE:

7

COR CONTRASTE:

0 1 2 3 5 6 8  
9 12 16 17 18 22 23  
24 25 26 28 43 49 67



## P254002

ÚNICO

COR BASE:

7

COR CONTRASTE:

0 1 2 3 5 6 8  
9 12 16 17 18 22 23  
24 25 26 28 43 49 67



## P94

ÚNICO

COR BASE:

7

COR CONTRASTE:

0 1 2 3 5 6 8  
9 12 16 17 18 22 23  
24 25 26 28 43 49 67



## P93

ÚNICO

COR BASE:

0 1 2 7

COR CONTRASTE:

0 1 2 3 5 6 7  
8 9 12 16 17 18 22  
23 24 25 26 28 43 49  
67



## BI93

ÚNICO

COR BASE:

0 1 2 7

COR CONTRASTE:

0 1 2 3 5 6 7  
8 9 12 16 17 18 22  
23 24 25 26 28 43 49  
67



## P404001

ÚNICO

COR BASE:

0 1 2 3 4 5 6 7 8  
9 12 16 17 18 19 20 22 23  
24 25 26 28 43

COR CONTRASTE:

0 1 2 3 5 6 7 8 9  
12 16 17 18 22 23 24 25 26  
28 43 49 67



## P404201

ÚNICO

COR BASE:

0 1 2 3 4 5 6 7 8  
9 12 16 17 18 19 20 22 23  
24 25 26 28 43

COR CONTRASTE:

0 1 2 3 5 6 7 8 9  
12 16 17 18 22 23 24 25 26  
28 43 49 67



## P404203

ÚNICO

COR BASE:

0 1 2 3 4 5 6 7 8  
9 12 16 17 18 19 20 22 23  
24 25 26 28 43

COR CONTRASTE:

0 1 2 3 5 6 7 8 9  
12 16 17 18 22 23 24 25 26  
28 43 49 67

# Calçado de segurança e proteção de mãos

Calçado S1



Calçado S1P



Calçado S3



Calçado Composite S3



Calçado S1



Calçado S1P



Calçado Composite S3



Luvas





### 3ZAP200N

Sapato de segurança S1 SRC

36 / 37 / 38 / 39 / 40 / 41 / 42 / 43 / 44 / 45 / 46 / 47

Sapato de pele com biqueira de aço, confortável, flexível e ergonómica. Zona do tornozelo acolchoado, sola de PU de dupla densidade e aderência nos pavimentos escorregadios.

Normativa: EN ISO 20345:2011 S1 SRC

0



### 3ZAP250N

Sapato de segurança S1P SRC

36 / 37 / 38 / 39 / 40 / 41 / 42 / 43 / 44 / 45 / 46 / 47

Sapato de pele com biqueira e palmilha de aço, confortável, flexível e ergonómico. Zona do tornozelo acolchoada, sola de PU de dupla densidade e aderência nos pavimentos escorregadios.

Normativa: EN ISO 20345:2011 S1P SRC

0



### 3BOT200N

Bota de segurança S1 SRC

36 / 37 / 38 / 39 / 40 / 41 / 42 / 43 / 44 / 45 / 46 / 47

Bota de pele com biqueira de aço, confortável, flexível e ergonómica. Zona do tornozelo acolchoado, sola de PU de dupla densidade e aderência nos pavimentos escorregadios.

Normativa: EN ISO 20345:2011 S1 SRC

0



### 3BOT250N

Bota de segurança S1P SRC

36 / 37 / 38 / 39 / 40 / 41 / 42 / 43 / 44 / 45 / 46 / 47

Bota de pele com biqueira e palmilha de aço, confortável, flexível e ergonómica. Zona do tornozelo acolchoado, sola de PU de dupla densidade e aderência nos pavimentos escorregadios.

Normativa: EN ISO 20345:2011 S1P SRC

0



### 3ZAP270N

Sapato de segurança S3 SRC

36 / 37 / 38 / 39 / 40 / 41 / 42 / 43 / 44 / 45 / 46 / 47

Sapato com biqueira e palmilha de aço. Em pele hidrofugada, resistente à água. Sola em PU de dupla densidade. Área do tornozelo acolchoada. Sola anti-abrasiva, anti-deslizante e anti-estática.

Normativa: EN ISO 20345:2011 S3 SRC

0



### 3ZAP280N

Sapato de segurança S3 SRC non metálica

36 / 37 / 38 / 39 / 40 / 41 / 42 / 43 / 44 / 45 / 46 / 47

Sapato com biqueira de aço. Sola em PU de dupla densidade. Área do tornozelo acolchoada. Sola anti-deslizante e antiestática.

Normativa: EN ISO 20345:2011 S3 SRC

0



### 3BOT270N

Bota de segurança S3 SRC

36 / 37 / 38 / 39 / 40 / 41 / 42 / 43 / 44 / 45 / 46 / 47

Bota com biqueira e palmilha de aço. Em pele hidrofugada, resistente à água. Sola em PU de dupla densidade. Área do tornozelo acolchoada. Sola anti-abrasiva, anti-deslizante e anti-estática.

Normativa: EN ISO 20345:2011 S3 SRC

0



### 3BOT280N

Bota de segurança S3 SRC non metálica

36 / 37 / 38 / 39 / 40 / 41 / 42 / 43 / 44 / 45 / 46 / 47

Bota 100% não metálica. Palmilha e sola em composto. Em pele hidrofugada, resistente à água. Sola em PU de dupla densidade. Área do tornozelo acolchoada. Sola anti-abrasiva, anti-deslizante e anti-estática.

Normativa: EN ISO 20345:2011 S3 SRC

0



### 3ZAP300N

Sapato de segurança de camurça perfurado S1 SRC

36 / 37 / 38 / 39 / 40 / 41 / 42 / 43 / 44 / 45 / 46 / 47

Sapato de camurça perfurado com biqueira de aço, confortável, flexível e ergonómico. Zona do tornozelo acolchoado, sola de PU de dupla densidade e aderência nos pavimentos escorregadios.

Normativa: EN ISO 20345:2011 S1 SRC

8



### 3ZAP350N

Sapato de segurança de camurça perfurado S1P SRC

36 / 37 / 38 / 39 / 40 / 41 / 42 / 43 / 44 / 45 / 46 / 47

Sapato de camurça perfurado com biqueira e palmilha de aço, confortável, flexível e ergonómica. Zona do tornozelo acolchoado, sola de PU de dupla densidade e aderência nos pavimentos escorregadios.

Normativa: EN ISO 20345:2011 S1P SRC

8





### 3ZAP750N

Sapato de segurança S3 SRC non metálica

36 / 37 / 38 / 39 / 40 / 41 / 42 / 43 / 44 / 45 / 46 / 47

Sapato de pele flor 100% não metálico. Palmilha e biqueira fabricadas com Composite. Ilhós de plástico e cordões 100% poliéster. Sola PU dupla densidade.

Normativa: EN ISO 20345:2011 S3 SRC



0



### 3BOT750N

Bota de segurança S3 SRC non metálica

36 / 37 / 38 / 39 / 40 / 41 / 42 / 43 / 44 / 45 / 46 / 47

Bota de pele flor 100% não metálica. Palmilha e biqueira fabricadas com Composite. Ilhós de plástico e cordões 100% poliéster. Sola PU dupla densidade.

Normativa: EN ISO 20345:2011 S3 SRC



0



### CF03

Luvas de pele flor e dorso de algodão

8 / 9 / 10

Luva de pele flor com o dorso de algodão e elástico no pulso.

Fornecido em packs de 10 pares.  
10 Pack (100 pares).

1 12



### LM05

Luvas com latex na palma

7 / 8 / 9 / 10

Luvas 100% poliéster com recobrimento de látex na palma.

Fornecido em packs de 10 pares.  
10 Pack (100 pares).

Normativa: UNE-EN 420:2004+A1:2010 / UNE-EN 388:2004

2 9



### PU05

Luvas com recobrimento de PU

7 / 8 / 9

Luva 100% poliéster com recobrimento de PU (poliuretano) na palma. Utilizações múltiplas e riscos mecânicos.

Fornecido em packs de 10 pares.  
20 Pack (200 pares).  
Normativa: UNE-EN 420:2004+A1:2010 / UNE-EN 388:2004

7 8



### NN05

Luvas com recobrimento nitrílico

7 / 8 / 9 / 10

Luva 100% poliéster com recobrimento de nitrilo na palma. Utilizações múltiplas e riscos mecânicos.

Fornecido em packs de 10 pares.  
20 Pack (200 pares).  
Normativa: UNE-EN 420:2004+A1:2010 / UNE-EN 388:2004

0 16



### NITPF

Luva descartável de nitrilo sem pó

S / M / L / XL

Luva descartável de nitrilo leve e confortável. Oferece proteção contrarorganismos e produtos químicos de baixo risco. Oferece uma grande variedade de usos gerais, desde a manipulação de alimentos ou a exploração sanitária, até

Nitrilo. Fornecido em packs de 10 unidades.  
10 pack (1.000 un).  
Normativa: UNE-EN 420: 2004 + A1: 2010 / UNE-EN 374: 2004

63



### AS05

Luvas de pele camurça bovino com reforço

8 / 9 / 10

Luva de pele camurça com reforço, costura dupla na palma, indicador e polegar, manguito rígido de segurança e elástico no pulso. Utilizações múltiplas e riscos mecânicos.

Fornecido em packs de 10 pares.  
10 Pack (100 pares).  
Normativa: UNE-EN 420:2004 / UNE-EN 388:2004



### CF05/62

Luvas de pele flor

8 / 9 / 10

Luva de pele flor com vivo no punho de cor Vermelho, polegar de aba e elástico no pulso.

Fornecido em packs de 10 pares.  
10 Pack (100 pares).



### TM05

Luvas de poliéster e algodão

ÚNICO

Luva de poliéster e algodão.

Fornecido em packs de 10 pares.  
20 Pack (200 pares).

12



# Carta de cores

## CORES LISAS



0 PRETO

1 AZUL MARINHO

2 VERDE



3 VERDE CAÇA

4 VERDE FLORESTA

5 AZUL CÉU / CELESTE

6 BEGE



7 BRANCO

8 CINZENTO

9 AZUL ROYAL

10 AZUL PETRÓLEO



12 VERMELHO

16 LARANJA

17 AMARELO

18 GRENÁ



19 LARANJA FLUORESCENTE

20 AMARELO FLUORESCENTE

22 LARANJA CLARO

23 FÚCSIA



24 CORAL

25 VERDE LIMA

26 ROXO

27 AZUL TURQUESA

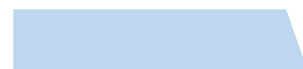


28 AZUL TURQUESA CLARO

42 CINZENTO ESCURO

43 AMARELO CLARO

44 CINZENTO MESCLADO

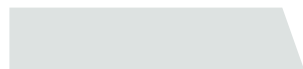


45 BEGE MESCLADO

46 BEGE AREIA

49 CASTANHO

55 AZUL CELESTE CLARO



57 COBRE

58 CINZENTO GELO

59 PÉROLA

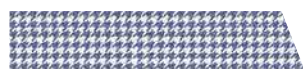
61 AZUL NAVY



62 AZUL ULTRAMAR

67 BORDEAUX

## CORES ESTAMPADAS



1 QUADRADOS AZUL MARINHO/BRANCO

13 PATA DE GALO AZUL MARINHO/BRANCO

33 VERDE CAMUFLAGEM



50 RISCAS PRETAS

51 RISCAS GRENÁ

52 QUADRADOS PRETOS

## COMBINAÇÕES FLUORESCENTES



60 AZUL MARINHO / AMARELO FL.

70 AMARELO FL. / AZUL MARINHO

80 CINZENTO / AMARELO FL.



90 AMARELO FL. / CINZENTO

110 AMARELO FL. / VERDE

120 VERDE / AMARELO FL.

140 AMARELO FL. / AZUL



150 AMARELO FL. / VERDE CAÇA

160 VERDE CAÇA / AMARELO FL.

210 LARANJA FL. / AZUL MARINHO

230 AZUL MARINHO / LARANJA FL.

NOTA: A cores apresentadas são meramente indicativas podendo não corresponder à cor exata da peça. Abreviatura: fl. - fluorescente.

